

# Inspiron 15

## 5000 Series

### Instrukcja serwisowa

Model komputera: Inspiron 15-5555  
Model regulacji: P51F  
Typ regulacji: P51F002



# Uwagi, przestrogi i ostrzeżenia

---



**UWAGA:** Napis UWAGA wskazuje ważną informację, która pozwala lepiej wykorzystać posiadany komputer.



**OSTRZEŻENIE:** Napis PRZESTROGA informuje o sytuacjach, w których występuje ryzyko uszkodzenia sprzętu lub utraty danych, i przedstawia sposoby uniknięcia problemu.



**PRZESTROGA:** Napis OSTRZEŻENIE informuje o sytuacjach, w których występuje ryzyko uszkodzenia sprzętu, obrażeń ciała lub śmierci.

---

**Copyright © 2015 Dell Inc. Wszelkie prawa zastrzeżone.** Ten produkt jest chroniony prawem Stanów Zjednoczonych i międzynarodowym oraz prawem własności intelektualnej. Dell™ i logo Dell są znakami towarowymi firmy Dell Inc. w Stanach Zjednoczonych i/lub innych krajach. Wszystkie pozostałe marki i nazwy handlowe wymienione w niniejszym dokumencie mogą być znakami towarowymi ich odpowiednich właścicieli.

2015 - 04

Wer. A00

# Spis treści

<b>Przed przystąpieniem do serwisowania komputera.....</b>	<b>10</b>
Przed rozpoczęciem pracy .....	10
Instrukcje dotyczące bezpieczeństwa.....	10
Zalecane narzędzia.....	11
<b>Po zakończeniu serwisowania komputera.....</b>	<b>12</b>
<b>Wymontowywanie akumulatora.....</b>	<b>13</b>
Procedura.....	13
<b>Instalowanie akumulatora.....</b>	<b>14</b>
Procedura.....	14
<b>Wymontowywanie napędu dysków optycznych.....</b>	<b>15</b>
Przed wykonaniem procedury.....	15
Procedura.....	15
<b>Instalowanie napędu dysków optycznych.....</b>	<b>18</b>
Procedura.....	18
Po wykonaniu procedury.....	18
<b>Wymontowywanie pokrywy dolnej.....</b>	<b>19</b>
Przed wykonaniem procedury.....	19
Procedura.....	19
<b>Instalowanie pokrywy dolnej.....</b>	<b>21</b>
Procedura.....	21
Po wykonaniu procedury.....	21

<b>Wymontowywanie modułów pamięci.....</b>	<b>22</b>
Przed wykonaniem procedury.....	22
Procedura.....	22
<b>Instalowanie modułów pamięci.....</b>	<b>24</b>
Procedura.....	24
Po wykonaniu procedury.....	25
<b>Wymontowywanie dysku twardego.....</b>	<b>26</b>
Przed wykonaniem procedury.....	26
Procedura.....	26
<b>Instalowanie dysku twardego.....</b>	<b>30</b>
Procedura.....	30
Po wykonaniu procedury.....	30
<b>Wymontowywanie karty sieci bezprzewodowej.....</b>	<b>31</b>
Przed wykonaniem procedury.....	31
Procedura.....	31
<b>Instalowanie karty sieci bezprzewodowej.....</b>	<b>33</b>
Procedura.....	33
Po wykonaniu procedury.....	33
<b>Wymontowywanie baterii pastylkowej.....</b>	<b>34</b>
Przed wykonaniem procedury.....	34
Procedura.....	34
<b>Instalowanie baterii pastylkowej.....</b>	<b>36</b>
Procedura.....	36
Po wykonaniu procedury.....	36

<b>Wymontowywanie klawiatury.....</b>	<b>37</b>
Przed wykonaniem procedury.....	37
Procedura.....	37
<b>Instalowanie klawiatury.....</b>	<b>40</b>
Procedura.....	40
Po wykonaniu procedury.....	40
<b>Wymontowywanie podstawy komputera.....</b>	<b>41</b>
Przed wykonaniem procedury.....	41
Procedura.....	41
<b>Instalowanie podstawy komputera.....</b>	<b>46</b>
Procedura.....	46
Po wykonaniu procedury.....	46
<b>Wymontowywanie zaślepki napędu dysków optycznych.....</b>	<b>47</b>
Przed wykonaniem procedury.....	47
Procedura.....	47
<b>Instalowanie zaślepki napędu dysków optycznych.....</b>	<b>49</b>
Procedura.....	49
Po wykonaniu procedury.....	49
<b>Wymontowywanie głośników.....</b>	<b>50</b>
Przed wykonaniem procedury.....	50
Procedura.....	50
<b>Instalowanie głośników.....</b>	<b>52</b>
Procedura.....	52
Po wykonaniu procedury.....	52

<b>Wymontowanie płyty we/wy.....</b>	<b>53</b>
Przed wykonaniem procedury.....	53
Procedura.....	53
<b>Instalowanie płyty we/wy.....</b>	<b>55</b>
Procedura.....	55
Po wykonaniu procedury.....	55
<b>Wymontowywanie zestawu radiatora.....</b>	<b>56</b>
Przed wykonaniem procedury.....	56
Procedura.....	56
<b>Instalowanie zestawu radiatora.....</b>	<b>58</b>
Procedura.....	58
Po wykonaniu procedury.....	58
<b>Wymontowywanie modułu przycisku zasilania.....</b>	<b>59</b>
Przed wykonaniem procedury.....	59
Procedura.....	59
<b>Instalowanie modułu przycisku zasilania.....</b>	<b>62</b>
Procedura.....	62
Po wykonaniu procedury.....	62
<b>Wymontowywanie płyty systemowej.....</b>	<b>63</b>
Przed wykonaniem procedury.....	63
Procedura.....	63
<b>Instalowanie płyty systemowej.....</b>	<b>68</b>
Procedura.....	68
Po wykonaniu procedury.....	68

<b>Wymontowywanie zestawu wyświetlacza.....</b>	<b>70</b>
Przed wykonaniem procedury.....	70
Procedura.....	70
<b>Instalowanie zestawu wyświetlacza.....</b>	<b>73</b>
Procedura.....	73
Po wykonaniu procedury.....	73
<b>Wymontowywanie osłony wyświetlacza.....</b>	<b>74</b>
Przed wykonaniem procedury.....	74
Procedura.....	74
<b>Instalowanie osłony wyświetlacza.....</b>	<b>76</b>
Procedura.....	76
Po wykonaniu procedury.....	76
<b>Wymontowywanie panelu wyświetlacza.....</b>	<b>77</b>
Przed wykonaniem procedury.....	77
Procedura.....	77
<b>Instalowanie panelu wyświetlacza.....</b>	<b>80</b>
Procedura.....	80
Po wykonaniu procedury.....	80
<b>Wymontowywanie zawiasów wyświetlacza.....</b>	<b>81</b>
Przed wykonaniem procedury.....	81
Procedura.....	81
<b>Instalowanie zawiasów wyświetlacza.....</b>	<b>83</b>
Procedura.....	83
Po wykonaniu procedury.....	83


<b>Wymontowywanie kabla wyświetlacza.....</b>	<b>84</b>
Przed wykonaniem procedury.....	84
Procedura.....	84
<b>Instalowanie kabla wyświetlacza.....</b>	<b>86</b>
Procedura.....	86
Po wykonaniu procedury.....	86
<b>Wymontowywanie zestawu pokrywy wyświetlacza i anteny.....</b>	<b>87</b>
Przed wykonaniem procedury.....	87
Procedura.....	87
<b>Instalowanie zestawu pokrywy wyświetlacza i anteny.....</b>	<b>89</b>
Procedura.....	89
Po wykonaniu procedury.....	89
<b>Wymontowywanie kamery.....</b>	<b>90</b>
Przed wykonaniem procedury.....	90
Procedura.....	90
<b>Instalowanie kamery.....</b>	<b>92</b>
Procedura.....	92
Po wykonaniu procedury.....	92
<b>Wymontowywanie gniazda zasilacza.....</b>	<b>93</b>
Przed wykonaniem procedury.....	93
Procedura.....	93
<b>Instalowanie gniazda zasilacza.....</b>	<b>95</b>
Procedura.....	95
Po wykonaniu procedury.....	95




<b>Wymontowywanie zestawu podparcia dłoni.....</b>	<b>96</b>
Przed wykonaniem procedury.....	96
Procedura.....	96
<b>Instalowanie zestawu podparcia dłoni.....</b>	<b>98</b>
Procedura.....	98
Po wykonaniu procedury.....	98
<b>Ładowanie systemu BIOS.....</b>	<b>99</b>

# Przed przystąpieniem do serwisowania komputera


---


 **OSTRZEŻENIE:** Karty i podzespoły należy trzymać za krawędzie i unikać dotykania wtyków i złączy.

 **UWAGA:** W zależności od zamówionej konfiguracji posiadany komputer może wyglądać nieco inaczej niż na ilustracjach w tym dokumencie.

## Przed rozpoczęciem pracy

- 1 Zapisz i zamknij wszystkie otwarte pliki, a także zamknij wszystkie otwarte aplikacje.
- 2 Wyłącz komputer.


- Windows 8.1: Na ekranie **Start** kliknij lub stuknij ikonę zasilania  → **Zamknij**.
- Windows 7: Kliknij lub stuknij kolejno opcje **Start** → **Zamknij**.









 **UWAGA:** Jeśli używasz innego systemu operacyjnego, wyłącz komputer zgodnie z instrukcjami odpowiednimi dla tego systemu.

- 3 Odłącz komputer i wszystkie urządzenia peryferyjne od gniazdek elektrycznych.
- 4 Odłącz od komputera wszystkie kable, np. telefoniczne, sieciowe itd.
- 5 Odłącz od komputera wszystkie urządzenia peryferyjne, np. klawiaturę, mysz, monitor itd.
- 6 Wyjmij z komputera wszystkie karty pamięci i dyski optyczne.
- 7 Po odłączeniu komputera od źródła zasilania naciśnij przycisk zasilania i przytrzymaj przez ok. 5 sekund, aby odprowadzić ładunki elektryczne z płyty systemowej.

## Instrukcje dotyczące bezpieczeństwa

Aby uchronić komputer przed uszkodzeniem i zapewnić sobie bezpieczeństwo, należy przestrzegać następujących zaleceń dotyczących bezpieczeństwa.

 **PRZESTROGA:** Przed przystąpieniem do wykonywania czynności wymagających otwarcia obudowy komputera należy zapoznać się z instrukcjami dotyczącymi bezpieczeństwa dostarczonymi z komputerem. Dodatkowe zalecenia dotyczące bezpieczeństwa można znaleźć na stronie Regulatory Compliance (Informacje o zgodności z przepisami prawnymi) pod adresem [dell.com/regulatory\\_compliance](http://dell.com/regulatory_compliance).

-  **PRZESTROGA:** Przed otwarciem obudowy komputera lub zdjęciem paneli należy odłączyć wszystkie źródła zasilania. Po zakończeniu pracy należy najpierw zainstalować wszystkie pokrywy i panele oraz wkręcić śruby, a dopiero potem podłączyć zasilanie.
-  **OSTRZEŻENIE:** Aby uniknąć uszkodzenia komputera, należy pracować na płaskiej i czystej powierzchni.
-  **OSTRZEŻENIE:** Karty i podzespoły należy trzymać za krawędzie i unikać dotykania wtyków i złączy.
-  **OSTRZEŻENIE:** Użytkownik powinien rozwiązywać problemy i wykonywać czynności naprawcze tylko w takim zakresie, w jakim został do tego upoważniony lub poinstruowany przez zestaw pomocy technicznej firmy Dell. Uszkodzenia wynikające z napraw serwisowych nieautoryzowanych przez firmę Dell nie są objęte gwarancją. Więcej informacji zawierają instrukcje dotyczące bezpieczeństwa dostarczone z komputerem i dostępne na stronie internetowej [dell.com/regulatory\\_compliance](http://dell.com/regulatory_compliance).
-  **OSTRZEŻENIE:** Przed dotknięciem jakiegokolwiek elementu wewnątrz komputera należy pozbyć się ładunków elektrostatycznych z ciała, dotykając dowolnej nielakierowanej metalowej powierzchni, np. metalowych elementów z tyłu komputera. Podczas pracy należy okresowo dotykać nielakierowanej powierzchni metalowej w celu odprowadzenia ładunków elektrostatycznych, które mogłyby spowodować uszkodzenie wewnętrznych elementów.
-  **OSTRZEŻENIE:** Przy odłączaniu kabla należy pociągnąć za wtyczkę lub uchwyt, a nie za sam kabel. Niektóre kable mają złącza z zatrzaskami lub nakrętki, które należy otworzyć lub odkręcić przed odłączeniem kabla. Odłączając kable, należy je trzymać w linii prostej, aby uniknąć wygięcia styków w złączach. Podłączając kable, należy zwrócić uwagę na prawidłowe zorientowanie złączy i gniazd.
-  **OSTRZEŻENIE:** Kabel sieciowy należy odłączyć najpierw od komputera, a następnie od urządzenia sieciowego.
-  **OSTRZEŻENIE:** Jeśli w czytniku kart pamięci znajduje się karta, należy ją nacisnąć i wyjąć.


## Zalecane narzędzia

Procedury przedstawione w tym dokumencie mogą wymagać użycia następujących narzędzi:

- Wkrętak krzyżakowy
- Rysik z tworzywa sztucznego

# Po zakończeniu serwisowania komputera

---

 **OSTRZEŻENIE:** Pozostawienie nieużywanych lub nieprzykręconych śrub wewnątrz komputera może poważnie uszkodzić komputer.

- 1 Przykręć wszystkie śruby i sprawdź, czy żadne nieużywane śruby nie pozostały wewnątrz komputera.
- 2 Podłącz do komputera wszelkie urządzenia zewnętrzne, peryferyjne i kable odłączone przed przystąpieniem do pracy.
- 3 Zainstaluj karty pamięci, dyski i wszelkie inne elementy wymontowane przed przystąpieniem do pracy.
- 4 Podłącz komputer i wszystkie urządzenia peryferyjne do gniazdek elektrycznych.
- 5 Włącz komputer.

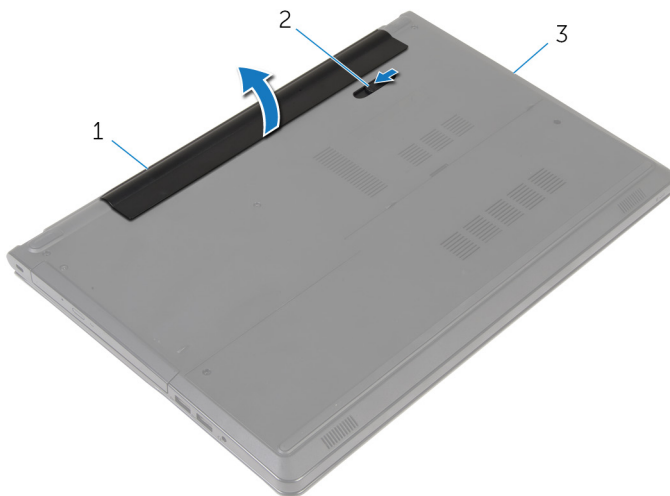
# Wymontowywanie akumulatora



**PRZESTROGA:** Przed przystąpieniem do wykonywania czynności wymagających otwarcia obudowy komputera należy zapoznać się z instrukcjami dotyczącymi bezpieczeństwa dostarczonymi z komputerem i wykonać procedurę przedstawioną w sekcji [Przed rozpoczęciem serwisowania komputera](#). Po zakończeniu pracy należy wykonać procedurę przedstawioną w sekcji [Po zakończeniu serwisowania komputera](#). Dodatkowe zalecenia dotyczące bezpieczeństwa można znaleźć na stronie Regulatory Compliance (Informacje o zgodności z przepisami prawnymi) pod adresem [dell.com/regulatory\\_compliance](http://dell.com/regulatory_compliance).

## Procedura

- 1 Zamknij wyświetlacz i odwróć komputer spodem do góry.
- 2 Przesuń zatrzask akumulatora w położenie otwarte.
- 3 Palcami unieś akumulator pod kątem i wyjmij go z podstawy komputera.



1 akumulator

2 zatrzask akumulatora

3 podstawa komputera

- 4 Odwróć komputer, otwórz wyświetlacz, a następnie naciśnij przycisk zasilania i przytrzymaj przez pięć sekund, aby odprowadzić ładunki elektryczne z komputera.

# Instalowanie akumulatora

---



**PRZESTROGA:** Przed przystąpieniem do wykonywania czynności wymagających otwarcia obudowy komputera należy zapoznać się z instrukcjami dotyczącymi bezpieczeństwa dostarczonymi z komputerem i wykonać procedurę przedstawioną w sekcji [Przed rozpoczęciem serwisowania komputera](#). Po zakończeniu pracy należy wykonać procedurę przedstawioną w sekcji [Po zakończeniu serwisowania komputera](#). Dodatkowe zalecenia dotyczące bezpieczeństwa można znaleźć na stronie Regulatory Compliance (Informacje o zgodności z przepisami prawnymi) pod adresem [dell.com/regulatory\\_compliance](http://dell.com/regulatory_compliance).

## Procedura

Wsuń zaczepy na akumulatorze do szczelin we wnęce akumulatora i dociśnij akumulator, aż zostanie osadzony.

# Wymontowywanie napędu dysków optycznych

---



**PRZESTROGA:** Przed przystąpieniem do wykonywania czynności wymagających otwarcia obudowy komputera należy zapoznać się z instrukcjami dotyczącymi bezpieczeństwa dostarczonymi z komputerem i wykonać procedurę przedstawioną w sekcji [Przed rozpoczęciem serwisowania komputera](#). Po zakończeniu pracy należy wykonać procedurę przedstawioną w sekcji [Po zakończeniu serwisowania komputera](#). Dodatkowe zalecenia dotyczące bezpieczeństwa można znaleźć na stronie Regulatory Compliance (Informacje o zgodności z przepisami prawnymi) pod adresem [dell.com/regulatory\\_compliance](http://dell.com/regulatory_compliance).

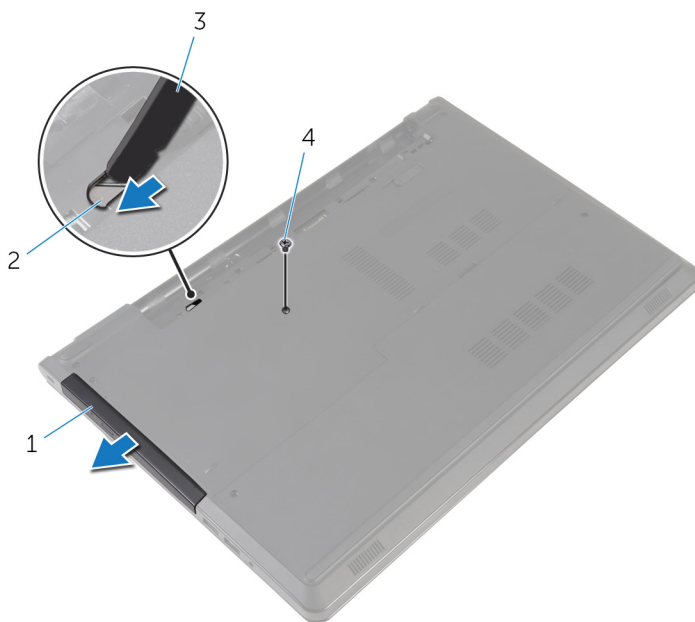
## Przed wykonaniem procedury

Wymontuj [akumulator](#).

## Procedura

- 1 Wykręć śrubę mocującą zestaw napędu dysków optycznych do podstawy komputera.
- 2 Rysikiem z tworzywa sztucznego wypchnij napęd dysków optycznych przez otwór, aby uwolnić zestaw napędu dysków optycznych z wnętrza.

**3** Wysuń zestaw napędu dysków optycznych z wnętrza.



1 zestaw napędu dysków  
optycznych

2 kieszeń napędu dysków  
optycznych

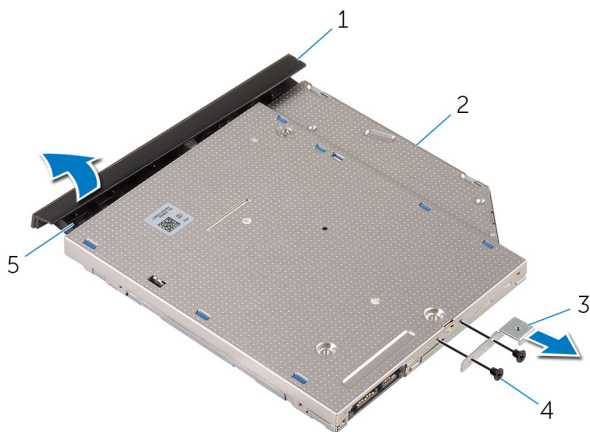
3 rysik z tworzywa sztucznego

4 śruba

**4** Ostrożnie pociągnij osłonę napędu dysków optycznych i zdejmij ją z napędu dysków optycznych.



- 5 Wykręć śruby mocujące wspornik napędu dysków optycznych do napędu i zdejmij wspornik z napędu dysków optycznych.



- |   |                                   |   |                         |
|---|-----------------------------------|---|-------------------------|
| 1 | osłona napędu dysków optycznych   | 2 | napęd dysków optycznych |
| 3 | wspornik napędu dysków optycznych | 4 | śruby (2)               |
| 5 | zaczep                            |   |                         |

# Instalowanie napędu dysków optycznych

---



**PRZESTROGA:** Przed przystąpieniem do wykonywania czynności wymagających otwarcia obudowy komputera należy zapoznać się z instrukcjami dotyczącymi bezpieczeństwa dostarczonymi z komputerem i wykonać procedurę przedstawioną w sekcji [Przed rozpoczęciem serwisowania komputera](#). Po zakończeniu pracy należy wykonać procedurę przedstawioną w sekcji [Po zakończeniu serwisowania komputera](#). Dodatkowe zalecenia dotyczące bezpieczeństwa można znaleźć na stronie Regulatory Compliance (Informacje o zgodności z przepisami prawnymi) pod adresem [dell.com/regulatory\\_compliance](http://dell.com/regulatory_compliance).

## Procedura

- 1 Dopasuj otwory na śruby we wsporniku napędu dysków optycznych do otworów w napędzie dysków optycznych.
- 2 Wkręć śruby mocujące wspornik napędu dysków optycznych do napędu.
- 3 Dopasuj zaczepy na osłonie napędu dysków optycznych do szczelin w napędzie i zatrzaśnij osłonę.
- 4 Wsuń zestaw napędu dysków optycznych do wnęki i upewnij się, że otwór na śrubę we wsporniku napędu dysków optycznych jest dopasowany do otworu w podstawie komputera.
- 5 Wkręć śrubę mocującą zestaw napędu dysków optycznych do podstawy komputera.

## Po wykonaniu procedury

Zainstaluj [akumulator](#).

# Wymontowywanie pokrywy dolnej

---



**PRZESTROGA:** Przed przystąpieniem do wykonywania czynności wymagających otwarcia obudowy komputera należy zapoznać się z instrukcjami dotyczącymi bezpieczeństwa dostarczonymi z komputerem i wykonać procedurę przedstawioną w sekcji [Przed rozpoczęciem serwisowania komputera](#). Po zakończeniu pracy należy wykonać procedurę przedstawioną w sekcji [Po zakończeniu serwisowania komputera](#). Dodatkowe zalecenia dotyczące bezpieczeństwa można znaleźć na stronie Regulatory Compliance (Informacje o zgodności z przepisami prawnymi) pod adresem [dell.com/regulatory\\_compliance](http://dell.com/regulatory_compliance).

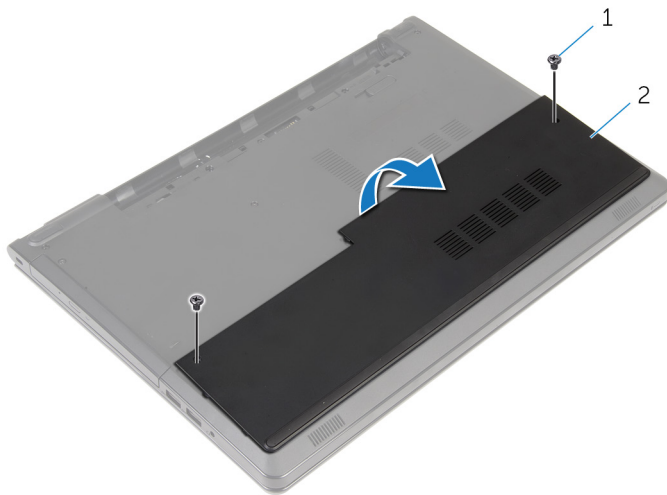
## Przed wykonaniem procedury

Wymontuj [akumulator](#).

## Procedura

- 1 Zamknij wyświetlacz i odwróć komputer spodem do góry.
- 2 Wykręć śruby mocujące pokrywę dolną do podstawy komputera.
- 3 Koniuszkami palców podważ pokrywę dolną, rozpoczynając od górnej krawędzi, aby wyjąć pokrywę z podstawy komputera.

4 Zdejmij pokrywę dolną z podstawy komputera.



1 śruby (2)

2 pokrywa dolna

# Instalowanie pokrywy dolnej

---



**PRZESTROGA:** Przed przystąpieniem do wykonywania czynności wymagających otwarcia obudowy komputera należy zapoznać się z instrukcjami dotyczącymi bezpieczeństwa dostarczonymi z komputerem i wykonać procedurę przedstawioną w sekcji [Przed rozpoczęciem serwisowania komputera](#). Po zakończeniu pracy należy wykonać procedurę przedstawioną w sekcji [Po zakończeniu serwisowania komputera](#). Dodatkowe zalecenia dotyczące bezpieczeństwa można znaleźć na stronie Regulatory Compliance (Informacje o zgodności z przepisami prawnymi) pod adresem [dell.com/regulatory\\_compliance](http://dell.com/regulatory_compliance).

## Procedura

- 1 Wsuń pokrywę dolną do szczeliny w podstawie komputera i wciśnij pokrywę dolną na miejsce.
- 2 Wkręć śruby mocujące pokrywę dolną do podstawy komputera.

## Po wykonaniu procedury

Zainstaluj [akumulator](#).

# Wymontowywanie modułów pamięci

---



**PRZESTROGA:** Przed przystąpieniem do wykonywania czynności wymagających otwarcia obudowy komputera należy zapoznać się z instrukcjami dotyczącymi bezpieczeństwa dostarczonymi z komputerem i wykonać procedurę przedstawioną w sekcji [Przed rozpoczęciem serwisowania komputera](#). Po zakończeniu pracy należy wykonać procedurę przedstawioną w sekcji [Po zakończeniu serwisowania komputera](#). Dodatkowe zalecenia dotyczące bezpieczeństwa można znaleźć na stronie Regulatory Compliance (Informacje o zgodności z przepisami prawnymi) pod adresem [dell.com/regulatory\\_compliance](http://dell.com/regulatory_compliance).

## Przed wykonaniem procedury

- 1 Wymontuj [akumulator](#).
- 2 Wymontuj [pokrywę dolną](#).

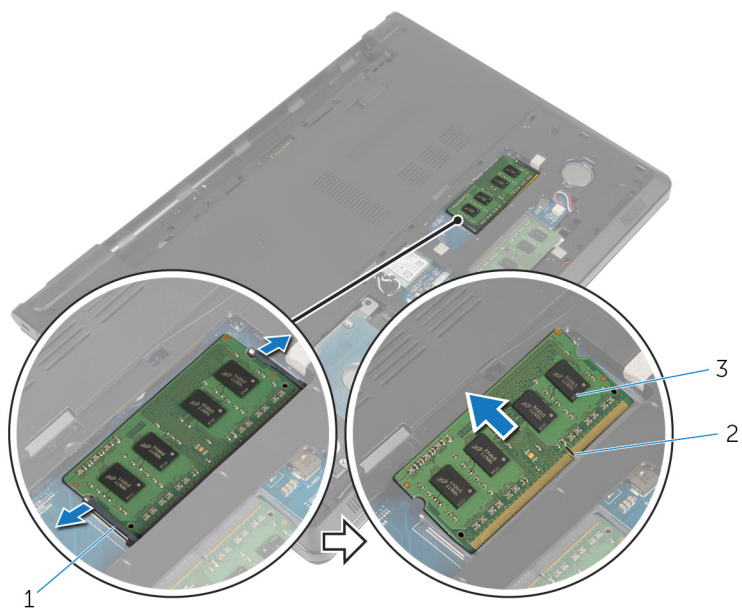
## Procedura



**UWAGA:** Liczba modułów pamięci zależy od zamówionej konfiguracji komputera.

- 1 Ostrożnie rozciągnij palcami zatrzaski zabezpieczające po obu stronach każdego gniazda modułu pamięci, aż moduł zostanie wysunięty.

2 Wymij moduł pamięci z gniazda.



1

1 zaciski mocujące (2)

3 moduł pamięci

2 gniazdo modułu pamięci

# Instalowanie modułów pamięci

---




**PRZESTROGA:** Przed przystąpieniem do wykonywania czynności wymagających otwarcia obudowy komputera należy zapoznać się z instrukcjami dotyczącymi bezpieczeństwa dostarczonymi z komputerem i wykonać procedurę przedstawioną w sekcji [Przed rozpoczęciem serwisowania komputera](#). Po zakończeniu pracy należy wykonać procedurę przedstawioną w sekcji [Po zakończeniu serwisowania komputera](#). Dodatkowe zalecenia dotyczące bezpieczeństwa można znaleźć na stronie Regulatory Compliance (Informacje o zgodności z przepisami prawnymi) pod adresem [dell.com/regulatory\\_compliance](http://dell.com/regulatory_compliance).

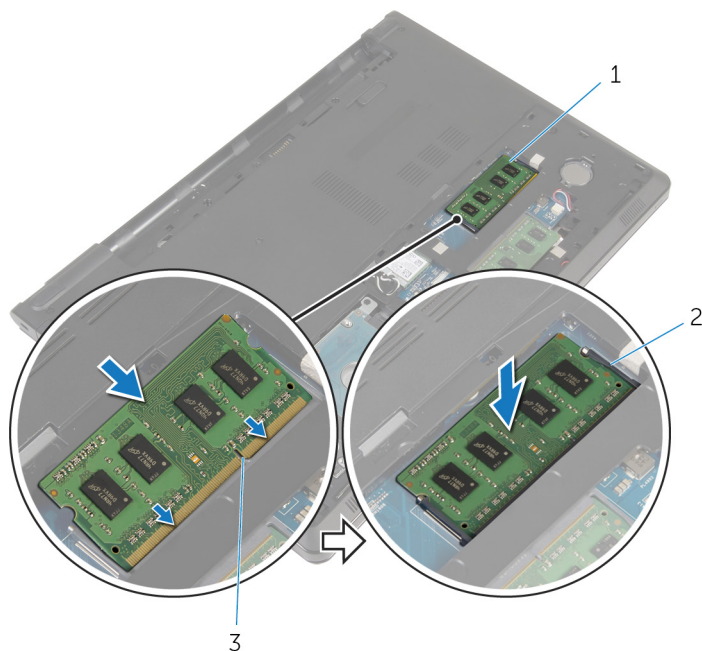
## Procedura

- 1 Dopasuj wycięcie w module pamięci do wypustki w gnieździe.



- 2 Włóż moduł pamięci do gniazda pod kątem i dociśnij, aż zostanie osadzony.

 **UWAGA:** Jeśli nie usłyszysz kliknięcia, wyjmij moduł pamięci i zainstaluj go ponownie.



1 moduł pamięci

2 zaciski mocujące (2)

3 gniazdo modułu pamięci

## Po wykonaniu procedury

- 1 Zainstaluj [pokrywę dolną](#).
- 2 Zainstaluj [akumulator](#).

# Wymontowywanie dysku twardego

---



**PRZESTROGA:** Przed przystąpieniem do wykonywania czynności wymagających otwarcia obudowy komputera należy zapoznać się z instrukcjami dotyczącymi bezpieczeństwa dostarczonymi z komputerem i wykonać procedurę przedstawioną w sekcji [Przed rozpoczęciem serwisowania komputera](#). Po zakończeniu pracy należy wykonać procedurę przedstawioną w sekcji [Po zakończeniu serwisowania komputera](#). Dodatkowe zalecenia dotyczące bezpieczeństwa można znaleźć na stronie Regulatory Compliance (Informacje o zgodności z przepisami prawnymi) pod adresem [dell.com/regulatory\\_compliance](http://dell.com/regulatory_compliance).



**OSTRZEŻENIE:** Dyski twarde są delikatne i należy obchodzić się z nimi bardzo ostrożnie.



**OSTRZEŻENIE:** Nie należy wyjmować dysku twardego, gdy komputer jest włączony lub w stanie uśpienia, ponieważ może to spowodować utratę danych.

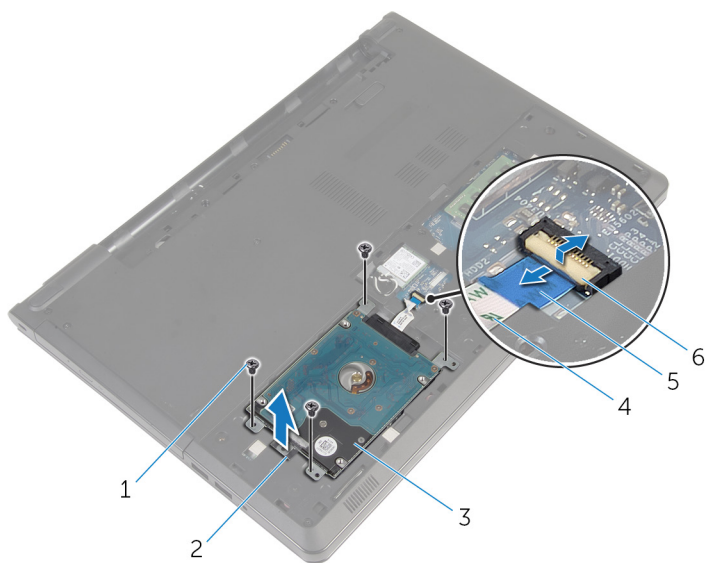
## Przed wykonaniem procedury

- 1 Wymontuj [akumulator](#).
- 2 Wymontuj [pokrywę dolną](#).

## Procedura

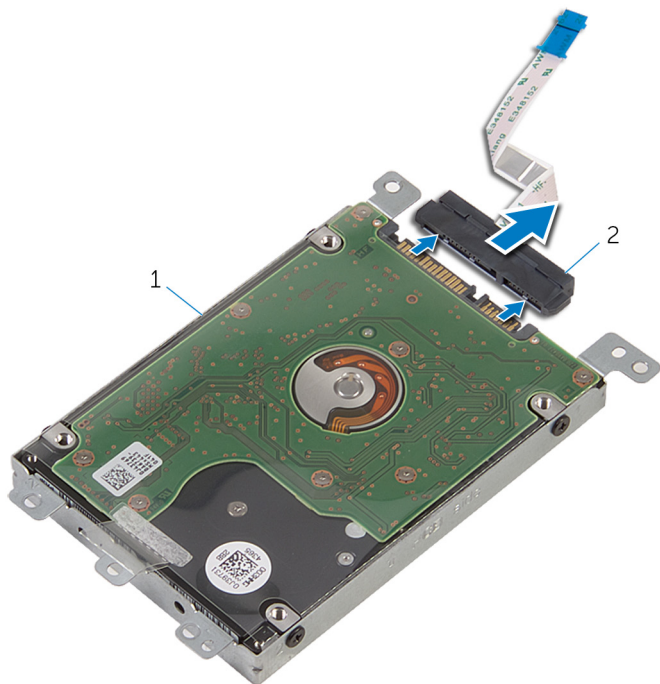
- 1 Unieś zatrzask złącza i przy użyciu uchwyty odłącz kabel dysku twardego od płyty systemowej.
- 2 Wykręć śruby mocujące zestaw dysku twardego do podstawy komputera.

- 3 Pociągając za uchwyt, wyjmij zestaw dysku twardego z podstawy komputera.



- |   |                       |   |                       |
|---|-----------------------|---|-----------------------|
| 1 | śruby (4)             | 2 | uchwyt dysku twardego |
| 3 | zestaw dysku twardego | 4 | kabel dysku twardego  |
| 5 | uchwyt                | 6 | zatrząsk              |

4 Oddziel przejściówkę od dysku twardego.

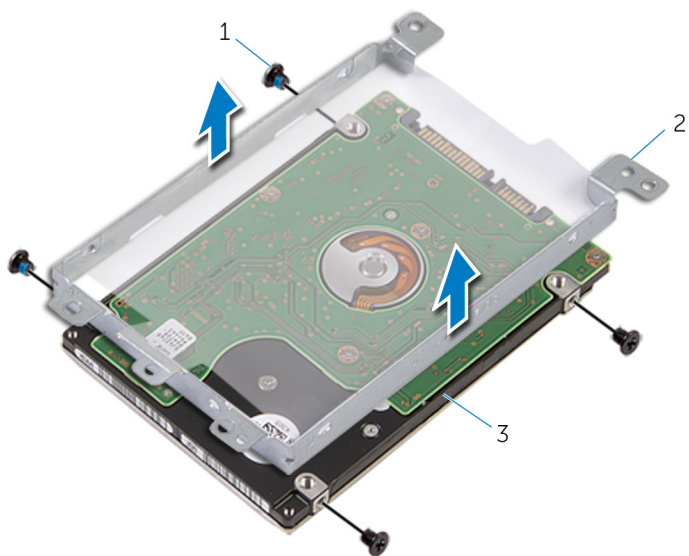


1 zestaw dysku twardego

2 przejściówka

5 Wykręć śruby mocujące wspornik do dysku twardego.

6 Zdejmij wspornik z dysku twardego.




1 śruby (4)

3 dysk twardy

2 wspornik dysku twardego

# Instalowanie dysku twardego

---

 **PRZESTROGA:** Przed przystąpieniem do wykonywania czynności wymagających otwarcia obudowy komputera należy zapoznać się z instrukcjami dotyczącymi bezpieczeństwa dostarczonymi z komputerem i wykonać procedurę przedstawioną w sekcji [Przed rozpoczęciem serwisowania komputera](#). Po zakończeniu pracy należy wykonać procedurę przedstawioną w sekcji [Po zakończeniu serwisowania komputera](#). Dodatkowe zalecenia dotyczące bezpieczeństwa można znaleźć na stronie Regulatory Compliance (Informacje o zgodności z przepisami prawnymi) pod adresem [dell.com/regulatory\\_compliance](http://dell.com/regulatory_compliance).

 **OSTRZEŻENIE:** Dyski twarde są delikatne i należy obchodzić się z nimi bardzo ostrożnie.

## Procedura

- 1 Umieść wspornik na dysku twardym.
- 2 Dopasuj otwory na śruby we wsporniku dysku twardego do otworów w dysku twardym.
- 3 Wkręć śruby mocujące wspornik do dysku twardego.
- 4 Podłącz przejściówkę do dysku twardego.
- 5 Wsuń zestaw dysku twardego do podstawy komputera i dopasuj otwory na śruby w zestawie dysku twardego do otworów w podstawie komputera.
- 6 Wkręć śruby mocujące zestaw dysku twardego do podstawy komputera.
- 7 Podłącz kabel dysku twardego do złącza i naciśnij zatrzask złącza, aby zamocować kabel do płyty systemowej.

## Po wykonaniu procedury

- 1 Zainstaluj [pokrywę dolną](#).
- 2 Zainstaluj [akumulator](#).

# Wymontowywanie karty sieci bezprzewodowej

---



**PRZESTROGA:** Przed przystąpieniem do wykonywania czynności wymagających otwarcia obudowy komputera należy zapoznać się z instrukcjami dotyczącymi bezpieczeństwa dostarczonymi z komputerem i wykonać procedurę przedstawioną w sekcji [Przed rozpoczęciem serwisowania komputera](#). Po zakończeniu pracy należy wykonać procedurę przedstawioną w sekcji [Po zakończeniu serwisowania komputera](#). Dodatkowe zalecenia dotyczące bezpieczeństwa można znaleźć na stronie Regulatory Compliance (Informacje o zgodności z przepisami prawnymi) pod adresem [dell.com/regulatory\\_compliance](http://dell.com/regulatory_compliance).

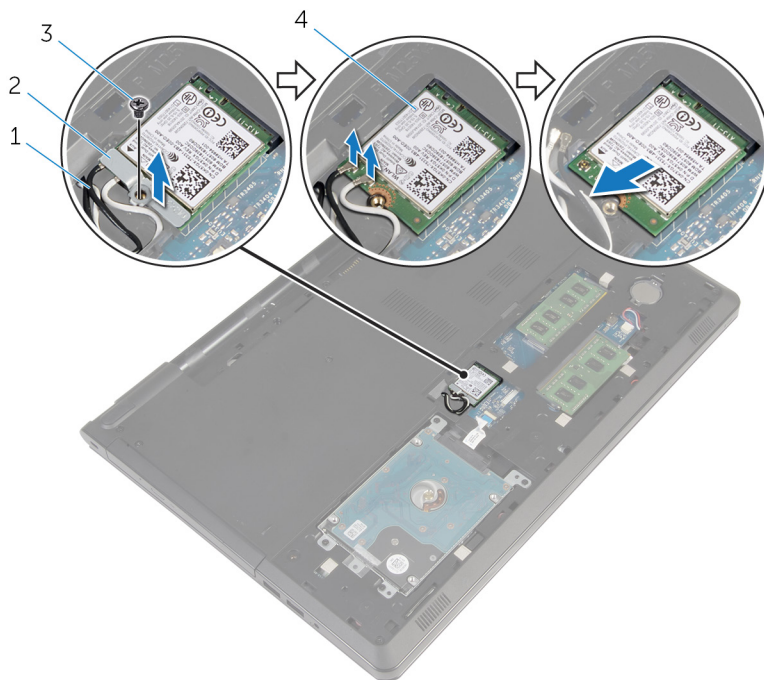
## Przed wykonaniem procedury

- 1 Wymontuj [akumulator](#).
- 2 Wymontuj [pokrywę dolną](#).

## Procedura

- 1 Wykręć śrubę mocującą wspornik karty sieci bezprzewodowej do płyty systemowej.
- 2 Zdejmij wspornik karty sieci bezprzewodowej z karty sieci bezprzewodowej.
- 3 Odłącz kable antenowe od karty sieci bezprzewodowej.

4 Wymij kartę sieci bezprzewodowej z gniazda.



1 kable antenowe (2)


2 wspornik karty sieci bezprzewodowej

3 śruba


4 karta sieci bezprzewodowej



# Instalowanie karty sieci bezprzewodowej

 **PRZESTROGA:** Przed przystąpieniem do wykonywania czynności wymagających otwarcia obudowy komputera należy zapoznać się z instrukcjami dotyczącymi bezpieczeństwa dostarczonymi z komputerem i wykonać procedurę przedstawioną w sekcji [Przed rozpoczęciem serwisowania komputera](#). Po zakończeniu pracy należy wykonać procedurę przedstawioną w sekcji [Po zakończeniu serwisowania komputera](#). Dodatkowe zalecenia dotyczące bezpieczeństwa można znaleźć na stronie Regulatory Compliance (Informacje o zgodności z przepisami prawnymi) pod adresem [dell.com/regulatory\\_compliance](http://dell.com/regulatory_compliance).

## Procedura

 **OSTRZEŻENIE:** Aby uniknąć uszkodzenia kart sieci bezprzewodowej, nie należy umieszczać pod kartą żadnych kabli.

- 1 Dopasuj wycięcie na karcie sieci bezprzewodowej do wypustki w gnieździe karty.
- 2 Dopasuj otwór na śrubę w karcie sieci bezprzewodowej do otworu w płycie systemowej.
- 3 Włóż kartę sieci bezprzewodowej do gniazda.
- 4 Podłącz kable antenowe do karty sieci bezprzewodowej.

W poniższej tabeli przedstawiono schemat kolorów kabli antenowych poszczególnych kart sieci bezprzewodowej obsługiwanych w komputerze.

Złącza na karcie sieci bezprzewodowej	Kolor kabla antenowego
Kabel główny (biały trójkąt)	biały
Kabel pomocniczy (czarny trójkąt)	czarny

- 5 Umieść wspornik karty sieci bezprzewodowej na karcie sieci bezprzewodowej i dopasuj otwór na śrubę we wsporniku do otworu na płycie systemowej.
- 6 Wkręć śrubę mocującą kartę sieci bezprzewodowej do płyty systemowej.

## Po wykonaniu procedury

- 1 Zainstaluj [pokrywę dolną](#).
- 2 Zainstaluj [akumulator](#).

# Wymontowywanie baterii pastylkowej

---



**PRZESTROGA:** Przed przystąpieniem do wykonywania czynności wymagających otwarcia obudowy komputera należy zapoznać się z instrukcjami dotyczącymi bezpieczeństwa dostarczonymi z komputerem i wykonać procedurę przedstawioną w sekcji [Przed rozpoczęciem serwisowania komputera](#). Po zakończeniu pracy należy wykonać procedurę przedstawioną w sekcji [Po zakończeniu serwisowania komputera](#). Dodatkowe zalecenia dotyczące bezpieczeństwa można znaleźć na stronie Regulatory Compliance (Informacje o zgodności z przepisami prawnymi) pod adresem [dell.com/regulatory\\_compliance](http://dell.com/regulatory_compliance).



**OSTRZEŻENIE:** Wyjęcie baterii pastylkowej powoduje zresetowanie ustawień systemu BIOS i przywrócenie ich domyślnych wartości. Producent zaleca zanotowanie ustawień systemu BIOS przed wyjęciem baterii pastylkowej.

## Przed wykonaniem procedury

- 1 Wymontuj [akumulator](#).
- 2 Wymontuj [pokrywę dolną](#).

## Procedura

Rysikiem z tworzywa sztucznego delikatnie podważ baterię pastylkową i wyjmij ją z gniazda na płycie systemowej.



1 rysik z tworzywa sztucznego  
3 gniazdo baterii

2 bateria pastylkowa

# Instalowanie baterii pastylkowej

---



**PRZESTROGA:** Przed przystąpieniem do wykonywania czynności wymagających otwarcia obudowy komputera należy zapoznać się z instrukcjami dotyczącymi bezpieczeństwa dostarczonymi z komputerem i wykonać procedurę przedstawioną w sekcji [Przed rozpoczęciem serwisowania komputera](#). Po zakończeniu pracy należy wykonać procedurę przedstawioną w sekcji [Po zakończeniu serwisowania komputera](#). Dodatkowe zalecenia dotyczące bezpieczeństwa można znaleźć na stronie Regulatory Compliance (Informacje o zgodności z przepisami prawnymi) pod adresem [dell.com/regulatory\\_compliance](http://dell.com/regulatory_compliance).

## Procedura

Włóż baterię pastylkową do gniazda na płycie systemowej biegunem dodatnim skierowanym do góry.

## Po wykonaniu procedury

- 1 Zainstaluj [pokrywę dolną](#).
- 2 Zainstaluj [akumulator](#).

# Wymontowywanie klawiatury

---



**PRZESTROGA:** Przed przystąpieniem do wykonywania czynności wymagających otwarcia obudowy komputera należy zapoznać się z instrukcjami dotyczącymi bezpieczeństwa dostarczonymi z komputerem i wykonać procedurę przedstawioną w sekcji [Przed rozpoczęciem serwisowania komputera](#). Po zakończeniu pracy należy wykonać procedurę przedstawioną w sekcji [Po zakończeniu serwisowania komputera](#). Dodatkowe zalecenia dotyczące bezpieczeństwa można znaleźć na stronie Regulatory Compliance (Informacje o zgodności z przepisami prawnymi) pod adresem [dell.com/regulatory\\_compliance](http://dell.com/regulatory_compliance).

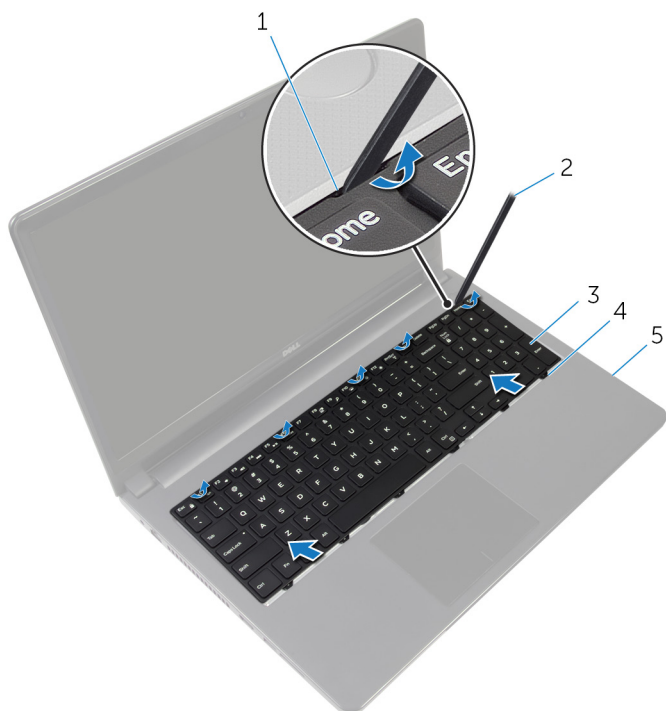
## Przed wykonaniem procedury

Wymontuj [akumulator](#).

## Procedura

- 1 Odwróć komputer górną częścią ku górze i otwórz wyświetlacz.
- 2 Rysikiem z tworzywa sztucznego podważ klawiaturę, naciskając zatrzaski mocujące.

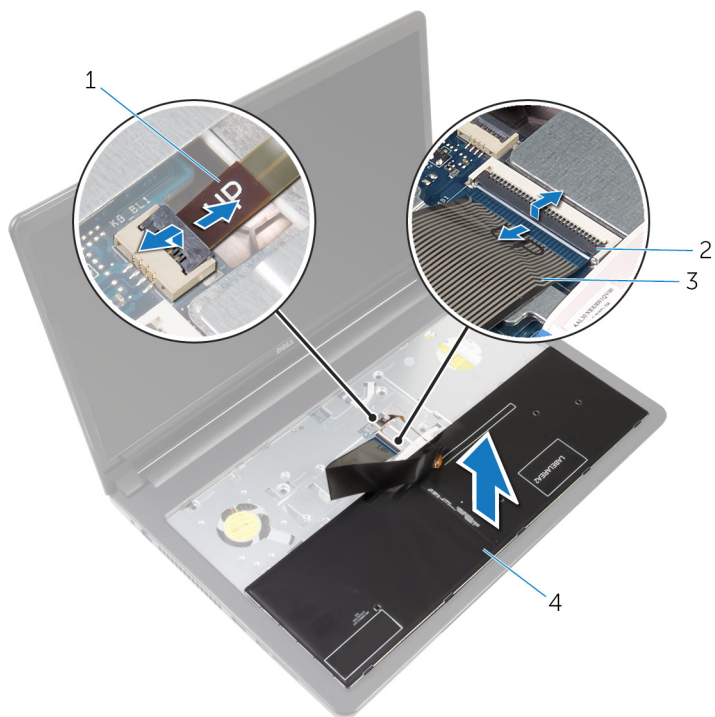
- 3 Wysuń klawiaturę do góry, aby ją uwolnić spod zaczepów w zestawie podparcia dłoni.



- |   |                        |   |                             |
|---|------------------------|---|-----------------------------|
| 1 | zaciski mocujące (5)   | 2 | rysik z tworzywa sztucznego |
| 3 | klawiatura             | 4 | zaczepy (6)                 |
| 5 | zestaw podparcia dłoni |   |                             |

- 4 Odwróć klawiaturę i umieść ją na zestawie podparcia dłoni.

- 5** Unieś zatrzaski, aby odłączyć kabel klawiatury i kabel podświetlenia klawiatury od płyty systemowej.



1 kabel podświetlenia

2 zatrzaski (2)

3 kabel klawiatury

4 klawiatura

- 6** Wyjmij klawiaturę z zestawu podparcia dłoni.

# Instalowanie klawiatury

---



**PRZESTROGA:** Przed przystąpieniem do wykonywania czynności wymagających otwarcia obudowy komputera należy zapoznać się z instrukcjami dotyczącymi bezpieczeństwa dostarczonymi z komputerem i wykonać procedurę przedstawioną w sekcji [Przed rozpoczęciem serwisowania komputera](#). Po zakończeniu pracy należy wykonać procedurę przedstawioną w sekcji [Po zakończeniu serwisowania komputera](#). Dodatkowe zalecenia dotyczące bezpieczeństwa można znaleźć na stronie Regulatory Compliance (Informacje o zgodności z przepisami prawnymi) pod adresem [dell.com/regulatory\\_compliance](http://dell.com/regulatory_compliance).

## Procedura

- 1 Podłącz kabel klawiatury i kabel podświetlenia klawiatury do płyty systemowej i naciśnij dźwignie złączy, aby umocować kable.
- 2 Odwróć klawiaturę.
- 3 Wsuń zaczepy klawiatury do szczelin w zestawie podparcia dłoni i opuść klawiaturę na miejsce.

## Po wykonaniu procedury

Zainstaluj [akumulator](#).



# Wymontowywanie podstawy komputera

---



**PRZESTROGA:** Przed przystąpieniem do wykonywania czynności wymagających otwarcia obudowy komputera należy zapoznać się z instrukcjami dotyczącymi bezpieczeństwa dostarczonymi z komputerem i wykonać procedurę przedstawioną w sekcji [Przed rozpoczęciem serwisowania komputera](#). Po zakończeniu pracy należy wykonać procedurę przedstawioną w sekcji [Po zakończeniu serwisowania komputera](#). Dodatkowe zalecenia dotyczące bezpieczeństwa można znaleźć na stronie Regulatory Compliance (Informacje o zgodności z przepisami prawnymi) pod adresem [dell.com/regulatory\\_compliance](http://dell.com/regulatory_compliance).

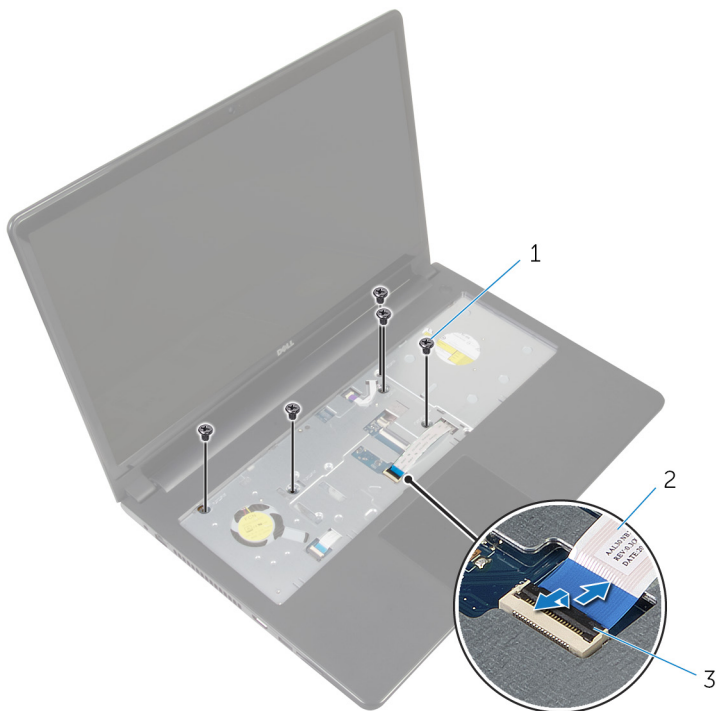
## Przed wykonaniem procedury

- 1 Wymontuj [akumulator](#).
- 2 Wymontuj [napęd dysków optycznych](#).
- 3 Wymontuj [pokrywę dolną](#).
- 4 Wymontuj [dysk twardy](#).
- 5 Wymontuj [kartę sieci bezprzewodowej](#).
- 6 Wymontuj [klawiaturę](#).

## Procedura

- 1 Podnieś zatrzask i odłącz kabel napędu dysków optycznych od płyty systemowej.

- 2 Wykręć śruby mocujące podstawę komputera do zestawu podparcia dłoni.



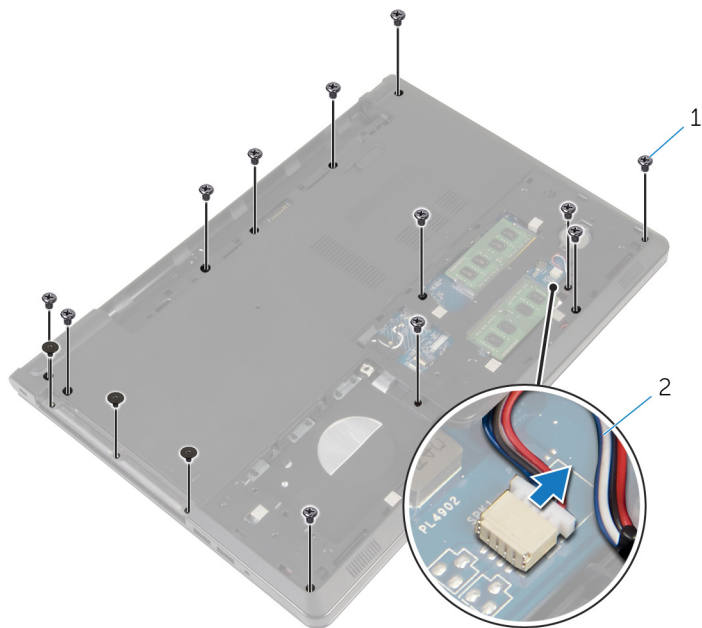
1 śruby (5)

2 kabel napędu dysków optycznych

3 zatrzask

- 3 Zamknij wyświetlacz i odwróć komputer spodem do góry.
- 4 Odłącz kabel głośnika od złącza na płycie systemowej.

- 5** Wykręć śruby mocujące podstawę komputera do zestawu podparcia dłoni.

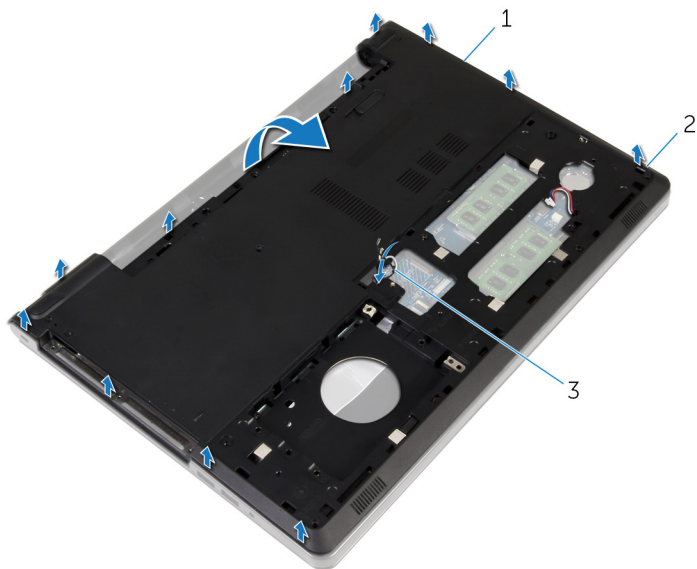


1 śruby (15)

2 kabel głośników

- 6** Rozpoczynając od obszaru wokół zawiasów wyświetlacza, podważ palcami podstawę komputera, aby ją uwolnić z zestawu podparcia dłoni .

- 7 Zdejmij podstawę komputera z zestawu podparcia dłoni i wyjmij kable antenowe przez otwór w podstawie komputera.

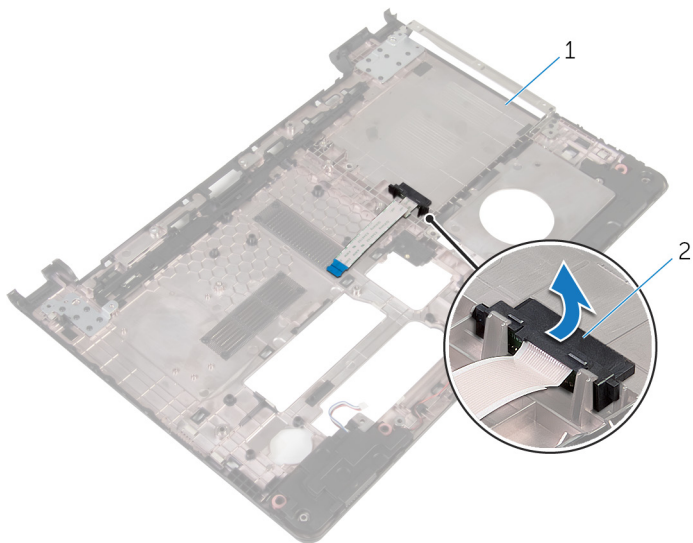


1 podstawa komputera  
3 kable antenowe

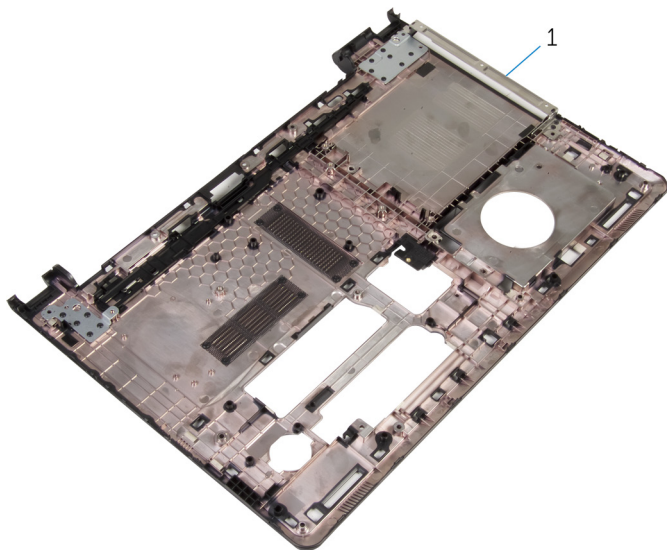
2 zaczepy

- 8 Wykonaj punkty od 2 do 4 procedury „[Wymontowywanie głośników](#)”.

9 Wyjmij przejściówkę napędu dysków optycznych razem z kablem z podstawy komputera.



1 przejściówka napędu dysków optycznych



1 podstawa komputera

# Instalowanie podstawy komputera

---



**PRZESTROGA:** Przed przystąpieniem do wykonywania czynności wymagających otwarcia obudowy komputera należy zapoznać się z instrukcjami dotyczącymi bezpieczeństwa dostarczonymi z komputerem i wykonać procedurę przedstawioną w sekcji [Przed rozpoczęciem serwisowania komputera](#). Po zakończeniu pracy należy wykonać procedurę przedstawioną w sekcji [Po zakończeniu serwisowania komputera](#). Dodatkowe zalecenia dotyczące bezpieczeństwa można znaleźć na stronie Regulatory Compliance (Informacje o zgodności z przepisami prawnymi) pod adresem [dell.com/regulatory\\_compliance](http://dell.com/regulatory_compliance).

## Procedura

- 1 Umieść przejściówkę napędu dysków optycznych w podstawie komputera.
- 2 Wykonaj punkty od 1 do 3 procedury „[Instalowanie głośników](#)”.
- 3 Przełóż kable antenowe przez otwór w podstawie komputera.
- 4 Dociśnij podstawę komputera wzdłuż krawędzi, aby ją osadzić na miejscu.
- 5 Wkręć śruby mocujące podstawę komputera do zestawu podparcia dłoni.
- 6 Obróć komputer górną częścią ku górze i otwórz wyświetlacz.
- 7 Wkręć śruby mocujące podstawę komputera do zestawu podparcia dłoni.
- 8 Podłącz kabel napędu dysków optycznych do złącza i naciśnij zatrzask, aby zamocować kabel.

## Po wykonaniu procedury

- 1 Zainstaluj [klawiaturę](#).
- 2 Zainstaluj [kartę sieci bezprzewodowej](#).
- 3 Zainstaluj [dysk twardy](#).
- 4 Zainstaluj [pokrywę dolną](#).
- 5 Zainstaluj [napęd dysków optycznych](#).
- 6 Zainstaluj [akumulator](#).

# Wymontowywanie zaślepki napędu dysków optycznych

---



**PRZESTROGA:** Przed przystąpieniem do wykonywania czynności wymagających otwarcia obudowy komputera należy zapoznać się z instrukcjami dotyczącymi bezpieczeństwa dostarczonymi z komputerem i wykonać procedurę przedstawioną w sekcji [Przed rozpoczęciem serwisowania komputera](#). Po zakończeniu pracy należy wykonać procedurę przedstawioną w sekcji [Po zakończeniu serwisowania komputera](#). Dodatkowe zalecenia dotyczące bezpieczeństwa można znaleźć na stronie Regulatory Compliance (Informacje o zgodności z przepisami prawnymi) pod adresem [dell.com/regulatory\\_compliance](http://dell.com/regulatory_compliance).

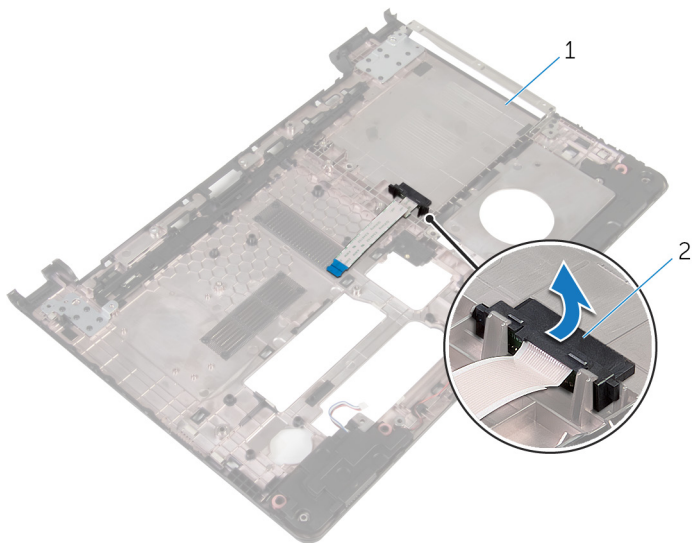
## Przed wykonaniem procedury

- 1 Wymontuj [akumulator](#).
- 2 Wymontuj [napęd dysków optycznych](#).
- 3 Wymontuj [pokrywę dolną](#).
- 4 Wymontuj [dysk twardy](#).
- 5 Wymontuj [kartę sieci bezprzewodowej](#).
- 6 Wymontuj [klawiaturę](#).

## Procedura

- 1 Wykonaj punkty od 1 do 7 procedury „[Wymontowywanie podstawy komputera](#)”.

- 2 Wyjmij przejściówkę napędu dysków optycznych razem z kablem z podstawy komputera.



1 podstawa komputera

2 przejściówka napędu dysków optycznych



# Instalowanie zaślepki napędu dysków optycznych

---



**PRZESTROGA:** Przed przystąpieniem do wykonywania czynności wymagających otwarcia obudowy komputera należy zapoznać się z instrukcjami dotyczącymi bezpieczeństwa dostarczonymi z komputerem i wykonać procedurę przedstawioną w sekcji [Przed rozpoczęciem serwisowania komputera](#). Po zakończeniu pracy należy wykonać procedurę przedstawioną w sekcji [Po zakończeniu serwisowania komputera](#). Dodatkowe zalecenia dotyczące bezpieczeństwa można znaleźć na stronie Regulatory Compliance (Informacje o zgodności z przepisami prawnymi) pod adresem [dell.com/regulatory\\_compliance](http://dell.com/regulatory_compliance).

## Procedura

- 1 Umieść przejściówkę napędu dysków optycznych w podstawie komputera.
- 2 Wykonaj punkty od 3 do 8 procedury „[Instalowanie podstawy komputera](#)”.

## Po wykonaniu procedury

- 1 Zainstaluj [klawiaturę](#).
- 2 Zainstaluj [kartę sieci bezprzewodowej](#).
- 3 Zainstaluj [dysk twardy](#).
- 4 Zainstaluj [pokrywę dolną](#).
- 5 Zainstaluj [napęd dysków optycznych](#).
- 6 Zainstaluj [akumulator](#).

# Wymontowywanie głośników

---



**PRZESTROGA:** Przed przystąpieniem do wykonywania czynności wymagających otwarcia obudowy komputera należy zapoznać się z instrukcjami dotyczącymi bezpieczeństwa dostarczonymi z komputerem i wykonać procedurę przedstawioną w sekcji [Przed rozpoczęciem serwisowania komputera](#). Po zakończeniu pracy należy wykonać procedurę przedstawioną w sekcji [Po zakończeniu serwisowania komputera](#). Dodatkowe zalecenia dotyczące bezpieczeństwa można znaleźć na stronie Regulatory Compliance (Informacje o zgodności z przepisami prawnymi) pod adresem [dell.com/regulatory\\_compliance](http://dell.com/regulatory_compliance).

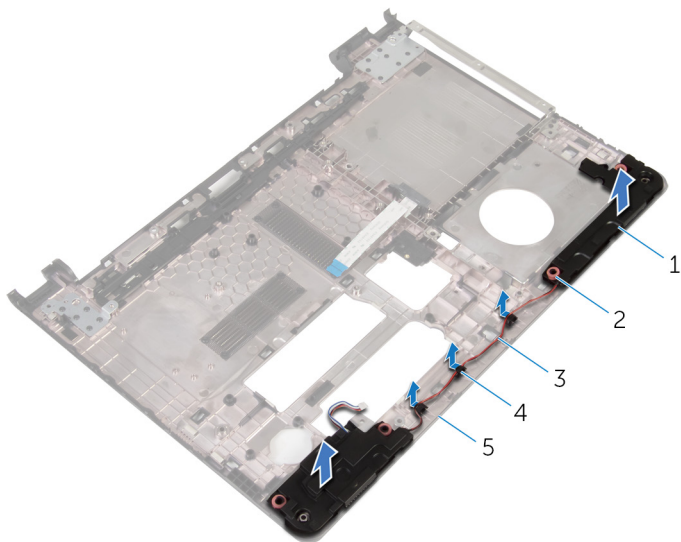
## Przed wykonaniem procedury

- 1 Wymontuj [akumulator](#).
- 2 Wymontuj [napęd dysków optycznych](#).
- 3 Wymontuj [pokrywę dolną](#).
- 4 Wymontuj [dysk twardy](#).
- 5 Wymontuj [kartę sieci bezprzewodowej](#).
- 6 Wymontuj [klawiaturę](#).

## Procedura

- 1 Wykonaj punkty od 1 do 7 procedury „[Wymontowywanie podstawy komputera](#)”.
- 2 Odwróć podstawę komputera.
- 3 Zanotuj sposób poprowadzenia kabla głośników i położenie gumowych pierścieni uszczelniających w podstawie komputera.

- 4 Wyjmij głośniki razem z kablem z podstawy komputera.



- |   |                    |   |                                       |
|---|--------------------|---|---------------------------------------|
| 1 | głośniki (2)       | 2 | gumowe pierścienie uszczelniające (4) |
| 3 | kabel głośników    | 4 | przewodnice                           |
| 5 | podstawa komputera |   |                                       |

# Instalowanie głośników

---



**PRZESTROGA:** Przed przystąpieniem do wykonywania czynności wymagających otwarcia obudowy komputera należy zapoznać się z instrukcjami dotyczącymi bezpieczeństwa dostarczonymi z komputerem i wykonać procedurę przedstawioną w sekcji [Przed rozpoczęciem serwisowania komputera](#). Po zakończeniu pracy należy wykonać procedurę przedstawioną w sekcji [Po zakończeniu serwisowania komputera](#). Dodatkowe zalecenia dotyczące bezpieczeństwa można znaleźć na stronie Regulatory Compliance (Informacje o zgodności z przepisami prawnymi) pod adresem [dell.com/regulatory\\_compliance](http://dell.com/regulatory_compliance).

## Procedura

- 1 Za pomocą wypustek prowadzących w podstawie komputera umieść głośniki w podstawie komputera.
- 2 Umieść kabel głośników w prowadnicach w podstawie komputera.
- 3 Umieść gumowe pierścienie uszczelniające na miejscu, jeśli zostały przesunięte podczas instalowania głośników.
- 4 Wykonaj punkty od 3 do 8 procedury „[Instalowanie podstawy komputera](#)”.

## Po wykonaniu procedury

- 1 Zainstaluj [klawiaturę](#).
- 2 Zainstaluj [kartę sieci bezprzewodowej](#).
- 3 Zainstaluj [dysk twardy](#).
- 4 Zainstaluj [pokrywę dolną](#).
- 5 Zainstaluj [napęd dysków optycznych](#).
- 6 Zainstaluj [akumulator](#).

# Wymontowanie płyty we/wy

---



**PRZESTROGA:** Przed przystąpieniem do wykonywania czynności wymagających otwarcia obudowy komputera należy zapoznać się z instrukcjami dotyczącymi bezpieczeństwa dostarczonymi z komputerem i wykonać procedurę przedstawioną w sekcji [Przed rozpoczęciem serwisowania komputera](#). Po zakończeniu pracy należy wykonać procedurę przedstawioną w sekcji [Po zakończeniu serwisowania komputera](#). Dodatkowe zalecenia dotyczące bezpieczeństwa można znaleźć na stronie Regulatory Compliance (Informacje o zgodności z przepisami prawnymi) pod adresem [dell.com/regulatory\\_compliance](http://dell.com/regulatory_compliance).

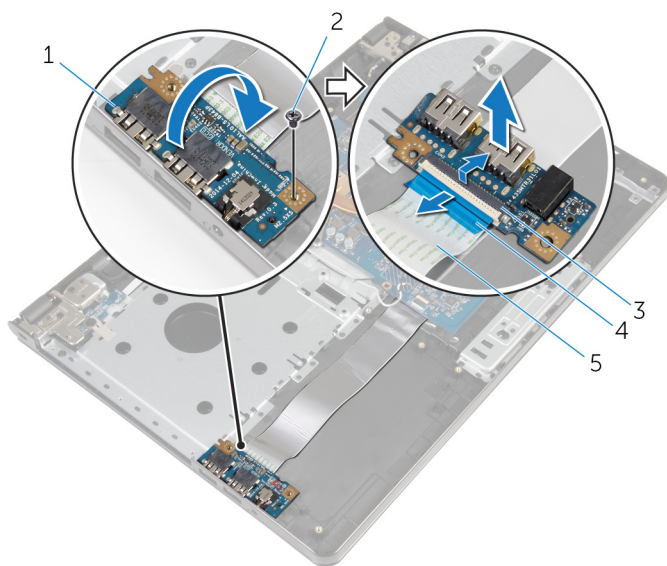
## Przed wykonaniem procedury

- 1 Wymontuj [akumulator](#).
- 2 Wymontuj [napęd dysków optycznych](#).
- 3 Wymontuj [pokrywę dolną](#).
- 4 Wymontuj [dysk twardy](#).
- 5 Wymontuj [kartę sieci bezprzewodowej](#).
- 6 Wymontuj [klawiaturę](#).
- 7 Wykonaj punkty od 1 do 7 procedury „[Wymontowywanie podstawy komputera](#)”.

## Procedura

- 1 Wykręć śrubę mocującą płytę we/wy do zestawu podparcia dłoni.
- 2 Wymnij płytę we/wy i odwróć ją.
- 3 Unieś zatrzask i przy użyciu uchwytu odłącz kabel płyty we/wy od płyty we/wy.

4 Wymij płytę we/wy z zestawu podparcia dłoni.



1 płyta we/wy

3 zatrzask

5 kabel płyty we/wy

2 śruba

4 uchwyt

# Instalowanie płyty we/wy

---



**PRZESTROGA:** Przed przystąpieniem do wykonywania czynności wymagających otwarcia obudowy komputera należy zapoznać się z instrukcjami dotyczącymi bezpieczeństwa dostarczonymi z komputerem i wykonać procedurę przedstawioną w sekcji [Przed rozpoczęciem serwisowania komputera](#). Po zakończeniu pracy należy wykonać procedurę przedstawioną w sekcji [Po zakończeniu serwisowania komputera](#). Dodatkowe zalecenia dotyczące bezpieczeństwa można znaleźć na stronie Regulatory Compliance (Informacje o zgodności z przepisami prawnymi) pod adresem [dell.com/regulatory\\_compliance](http://dell.com/regulatory_compliance).




## Procedura

- 1 Podłącz kabel płyty we/wy do złącza kabla płyty we/wy i naciśnij zatrzask złącza, aby zamocować kabel.
- 2 Odwróć płytę we/wy i dopasuj otwór na śrubę w płycie we/wy do otworu w zestawie podparcia dłoni.
- 3 Wkręć śrubę mocującą płytę we/wy do zestawu podparcia dłoni.

## Po wykonaniu procedury

- 1 Wykonaj punkty od 3 do 8 procedury „[Instalowanie podstawy komputera](#)”.
- 2 Zainstaluj [klawiaturę](#).
- 3 Zainstaluj [kartę sieci bezprzewodowej](#).
- 4 Zainstaluj [dysk twardy](#).
- 5 Zainstaluj [pokrywę dolną](#).
- 6 Zainstaluj [napęd dysków optycznych](#).
- 7 Zainstaluj [akumulator](#).


# Wymontowywanie zestawu radiatora

-  **PRZESTROGA:** Przed przystąpieniem do wykonywania czynności wymagających otwarcia obudowy komputera należy zapoznać się z instrukcjami dotyczącymi bezpieczeństwa dostarczonymi z komputerem i wykonać procedurę przedstawioną w sekcji [Przed rozpoczęciem serwisowania komputera](#). Po zakończeniu pracy należy wykonać procedurę przedstawioną w sekcji [Po zakończeniu serwisowania komputera](#). Dodatkowe zalecenia dotyczące bezpieczeństwa można znaleźć na stronie Regulatory Compliance (Informacje o zgodności z przepisami prawnymi) pod adresem [dell.com/regulatory\\_compliance](http://dell.com/regulatory_compliance).
-  **PRZESTROGA:** Radiator może się nagrzewać podczas pracy komputera; jest to normalne zjawisko. Przed dotknięciem radiatora należy poczekać, aż ostygnie.
-  **OSTRZEŻENIE:** Aby zapewnić jak najlepsze chłodzenie procesora, nie należy dotykać powierzchni termoprzewodzących na zestawie chłodzenia procesora. Substancje oleiste na skórze dłoni mogą zmniejszyć przewodność cieplną.

## Przed wykonaniem procedury

- 1 Wymontuj [akumulator](#).
- 2 Wymontuj [napęd dysków optycznych](#).
- 3 Wymontuj [pokrywę dolną](#).
- 4 Wymontuj [dysk twardy](#).
- 5 Wymontuj [kartę sieci bezprzewodowej](#).
- 6 Wymontuj [klawiaturę](#).
- 7 Wykonaj punkty od 1 do 7 procedury „[Wymontowywanie podstawy komputera](#)”.

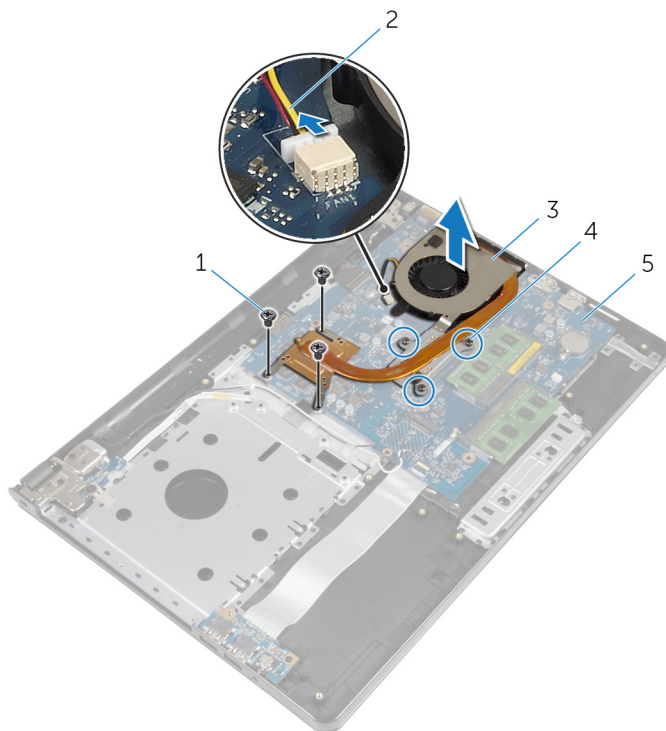
## Procedura

 **UWAGA:** Liczba śrub i wygląd zestawu radiatora zależą od zamówionej konfiguracji komputera.

- 1 Odłącz kabel wentylatora od płyty systemowej.
- 2 W kolejności wskazanej na zestawie radiatora poluzuj śruby mocujące zestaw radiatora do płyty systemowej.
- 3 W kolejności wskazanej na zestawie radiatora wykręć śruby mocujące zestaw radiatora do płyty systemowej.



4 Zdejmij zestaw radiatora z płyty systemowej.



1 śruby (3)

3 zestaw radiatora


5 płyta systemowa

2 kabel wentylatora


4 śruby mocujące (3)

# Instalowanie zestawu radiatora

---

 **PRZESTROGA:** Przed przystąpieniem do wykonywania czynności wymagających otwarcia obudowy komputera należy zapoznać się z instrukcjami dotyczącymi bezpieczeństwa dostarczonymi z komputerem i wykonać procedurę przedstawioną w sekcji [Przed rozpoczęciem serwisowania komputera](#). Po zakończeniu pracy należy wykonać procedurę przedstawioną w sekcji [Po zakończeniu serwisowania komputera](#). Dodatkowe zalecenia dotyczące bezpieczeństwa można znaleźć na stronie Regulatory Compliance (Informacje o zgodności z przepisami prawnymi) pod adresem [dell.com/regulatory\\_compliance](http://dell.com/regulatory_compliance).

 **OSTRZEŻENIE:** Nieprawidłowe zainstalowanie radiatora może spowodować uszkodzenie płyty systemowej i procesora.

 **UWAGA:** Jeśli jest instalowana wcześniej używana płyta systemowa i ten sam wentylator, można ponownie wykorzystać tę samą pastę termoprzewodzącą. W przypadku wymiany płyty systemowej lub wentylatora należy użyć podkładki termoprzewodzącej dostarczonej w zestawie, aby zapewnić właściwe odprowadzanie ciepła.

## Procedura

- 1 Umieść zestaw radiatora na płycie systemowej.
- 2 Dopasuj otwory na śruby w zestawie radiatora do otworów w płycie systemowej.
- 3 W kolejności wskazanej na zestawie radiatora wkręć śruby mocujące zestaw radiatora do płyty systemowej.
- 4 W kolejności wskazanej na zestawie radiatora dokręć śruby mocujące zestaw radiatora do płyty systemowej.
- 5 Podłącz kabel wentylatora do złącza na płycie systemowej.

## Po wykonaniu procedury

- 1 Wykonaj punkty od 3 do 8 procedury „[Instalowanie podstawy komputera](#)”.
- 2 Zainstaluj [klawiaturę](#).
- 3 Zainstaluj [kartę sieci bezprzewodowej](#).
- 4 Zainstaluj [dysk twardy](#).
- 5 Zainstaluj [pokrywę dolną](#).
- 6 Zainstaluj [napęd dysków optycznych](#).
- 7 Zainstaluj [akumulator](#).

# Wymontowywanie modułu przycisku zasilania

---



**PRZESTROGA:** Przed przystąpieniem do wykonywania czynności wymagających otwarcia obudowy komputera należy zapoznać się z instrukcjami dotyczącymi bezpieczeństwa dostarczonymi z komputerem i wykonać procedurę przedstawioną w sekcji [Przed rozpoczęciem serwisowania komputera](#). Po zakończeniu pracy należy wykonać procedurę przedstawioną w sekcji [Po zakończeniu serwisowania komputera](#). Dodatkowe zalecenia dotyczące bezpieczeństwa można znaleźć na stronie Regulatory Compliance (Informacje o zgodności z przepisami prawnymi) pod adresem [dell.com/regulatory\\_compliance](http://dell.com/regulatory_compliance).

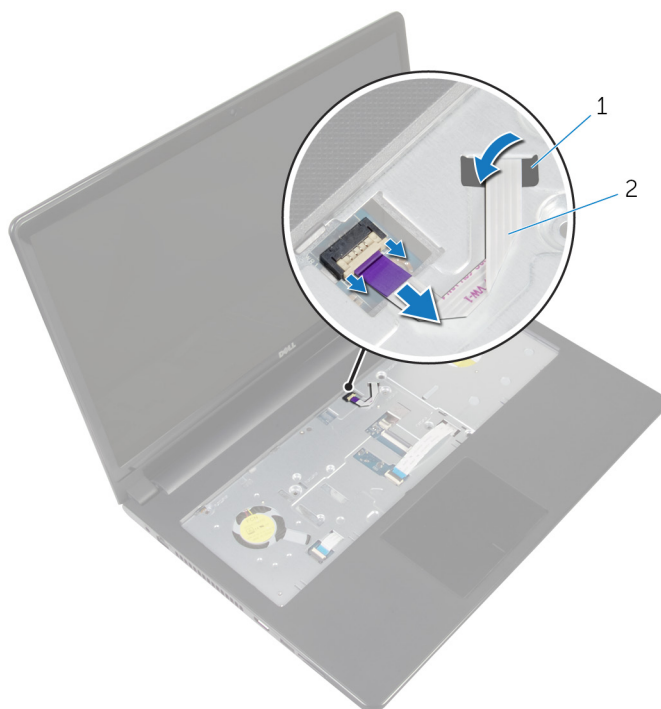
## Przed wykonaniem procedury

- 1 Wymontuj [akumulator](#).
- 2 Wymontuj [napęd dysków optycznych](#).
- 3 Wymontuj [pokrywę dolną](#).
- 4 Wymontuj [dysk twardy](#).
- 5 Wymontuj [kartę sieci bezprzewodowej](#).
- 6 Wymontuj [klawiaturę](#).
- 7 Wykonaj punkty od 1 do 7 procedury „[Wymontowywanie podstawy komputera](#)”.

## Procedura

- 1 Obróć komputer górną częścią ku górze i otwórz wyświetlacz.
- 2 Odłącz kabel płyty przycisku zasilania od płyty systemowej.

- 3** Przełóż kabel płyty przycisku zasilania przez otwór w zestawie podparcia dłoni.

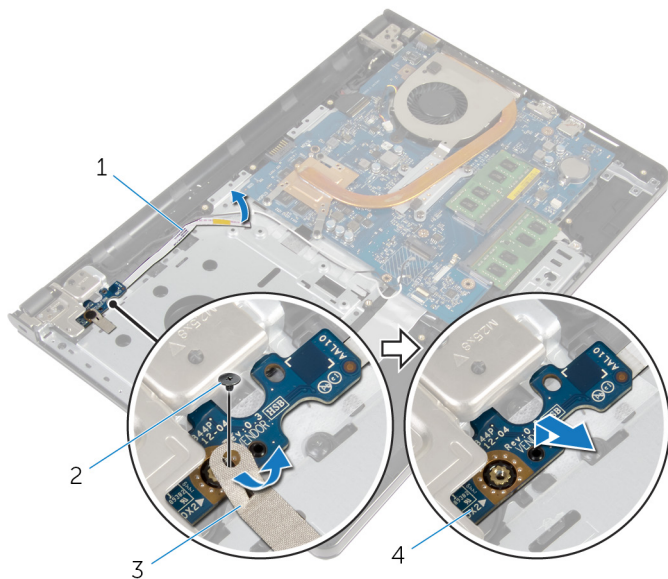


1 szczelina

2 kabel płyty przycisku zasilania

- 4** Zamknij wyświetlacz i odwróć komputer spodem do góry.  
**5** Wykręć śrubę mocującą płytę przycisku zasilania do podparcia dłoni.  
**6** Odklej taśmę od płyty przycisku zasilania.

7 Wyjmij płytę przycisku zasilania pod kątem razem z kablem z zestawu podparcia dłoni.



1 kabel płyty przycisku zasilania

2 śruba

3 taśma

4 płyta przycisku zasilania

# Instalowanie modułu przycisku zasilania

---



**PRZESTROGA:** Przed przystąpieniem do wykonywania czynności wymagających otwarcia obudowy komputera należy zapoznać się z instrukcjami dotyczącymi bezpieczeństwa dostarczonymi z komputerem i wykonać procedurę przedstawioną w sekcji [Przed rozpoczęciem serwisowania komputera](#). Po zakończeniu pracy należy wykonać procedurę przedstawioną w sekcji [Po zakończeniu serwisowania komputera](#). Dodatkowe zalecenia dotyczące bezpieczeństwa można znaleźć na stronie Regulatory Compliance (Informacje o zgodności z przepisami prawnymi) pod adresem [dell.com/regulatory\\_compliance](http://dell.com/regulatory_compliance).

## Procedura

- 1 Dopasuj otwory na śruby na płycie przycisku zasilania do otworów w zestawie podparcia dłoni.
- 2 Przyklej taśmę do płyty przycisku zasilania.
- 3 Wkręć śrubę mocującą płytę przycisku zasilania do podparcia dłoni.
- 4 Przelóż kabel przez otwór w zestawie podparcia dłoni.
- 5 Obróć komputer górną częścią ku górze i otwórz wyświetlacz.
- 6 Podłącz kabel płyty przycisku zasilania do płyty systemowej.

## Po wykonaniu procedury

- 1 Wykonaj punkty od 3 do 8 procedury „[Instalowanie podstawy komputera](#)”.
- 2 Zainstaluj [klawiaturę](#).
- 3 Zainstaluj [kartę sieci bezprzewodowej](#).
- 4 Zainstaluj [dysk twardy](#).
- 5 Zainstaluj [pokrywę dolną](#).
- 6 Zainstaluj [napęd dysków optycznych](#).
- 7 Zainstaluj [akumulator](#).

# Wymontowywanie płyty systemowej



**PRZESTROGA:** Przed przystąpieniem do wykonywania czynności wymagających otwarcia obudowy komputera należy zapoznać się z instrukcjami dotyczącymi bezpieczeństwa dostarczonymi z komputerem i wykonać procedurę przedstawioną w sekcji [Przed rozpoczęciem serwisowania komputera](#). Po zakończeniu pracy należy wykonać procedurę przedstawioną w sekcji [Po zakończeniu serwisowania komputera](#). Dodatkowe zalecenia dotyczące bezpieczeństwa można znaleźć na stronie Regulatory Compliance (Informacje o zgodności z przepisami prawnymi) pod adresem [dell.com/regulatory\\_compliance](http://dell.com/regulatory_compliance).



**UWAGA:** Znacznik serwisowy komputera znajduje się na płycie systemowej. Po wymianie płyty systemowej należy wprowadzić znacznik serwisowy w systemie BIOS.



**UWAGA:** Wymiana płyty systemowej powoduje usunięcie wszystkich zmian wprowadzonych w systemie BIOS za pomocą programu konfiguracji systemu. Po wymianie płyty systemowej trzeba ponownie wprowadzić żądane zmiany.



**UWAGA:** Przed odłączeniem kabli od płyty systemowej należy zanotować rozmieszczenie złączy, tak aby móc poprawnie podłączyć kable po wymianie płyty systemowej.

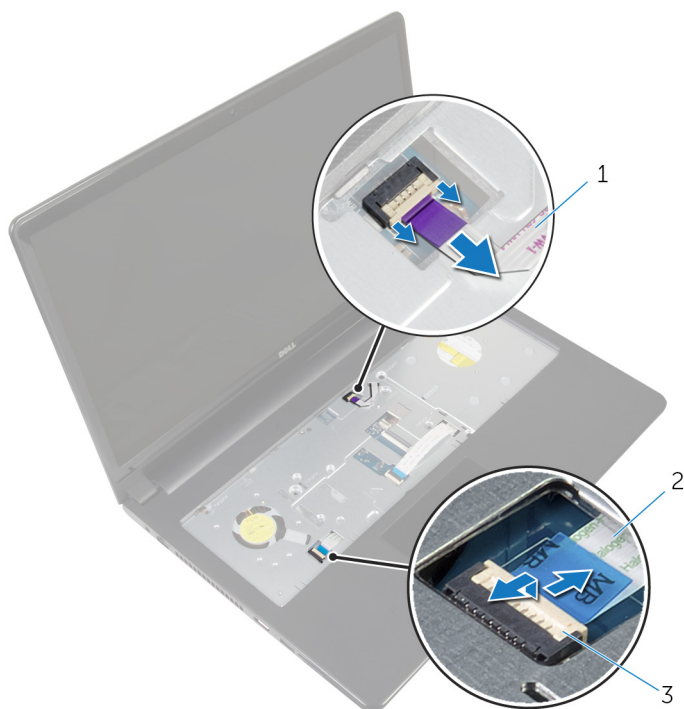
## Przed wykonaniem procedury

- 1 Wymontuj [akumulator](#).
- 2 Wymontuj [napęd dysków optycznych](#).
- 3 Wymontuj [pokrywę dolną](#).
- 4 Wymontuj [dysk twardy](#).
- 5 Wymontuj [kartę sieci bezprzewodowej](#).
- 6 Wymontuj [klawiaturę](#).
- 7 Wykonaj punkty od 1 do 7 procedury „[Wymontowywanie podstawy komputera](#)”.
- 8 Wymontuj [płyte wejścia/wyjścia](#).

## Procedura

- 1 Obróć komputer górną częścią ku górze i otwórz wyświetlacz.
- 2 Odłącz kabel płyty przycisku zasilania od płyty systemowej.

- 3** Unieś zatrzask złącza i odłącz kabel tabliczki dotykowej od złącza na płycie systemowej.

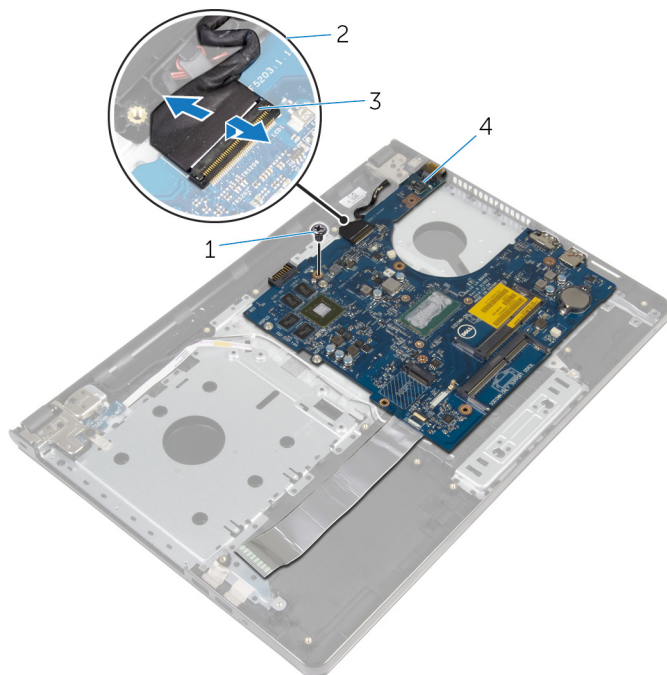


- 1 kabel płyty przycisku zasilania      2 kabel tabliczki dotykowej  
3 zatrzask

- 4** Zamknij panel wyświetlacza i odwróć komputer spodem do góry.  
**5** Unieś zatrzask złącza i odłącz kabel wyświetlacza od płyty systemowej.



- 6 Wykręć śrubę mocującą płytę systemową do zestawu podparcia dłoni.



1 śruba

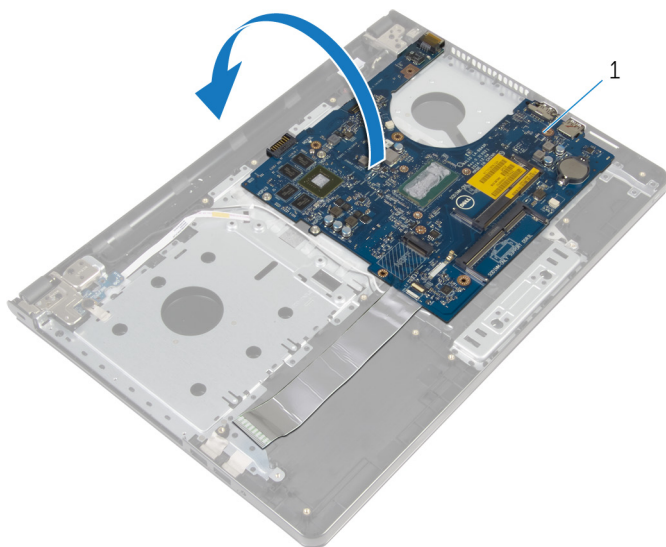
2 kabel wyświetlacza

3 zatrzask

4 płyta systemowa

- 7 Ostrożnie unieś płytę systemową, zaczynając od wewnętrznej krawędzi, i uwolnij porty z zestawu podparcia dłoni.

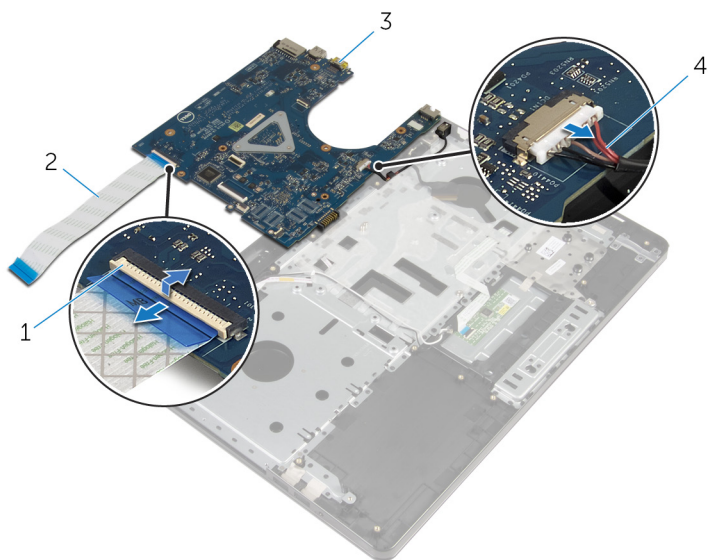
- 8** Odwróć płytę systemową.



1 płyta systemowa

- 9** Unieś zatrzask i odłącz kabel płyty we/wy od płyty systemowej.  
**10** Odłącz kabel gniazda zasilacza od płyty systemowej.

11 Wyjmij płytę systemową z podparcia dłoni.



1 zatrząsek


3 płyta systemowa


2 kabel płyty we/wy


4 kabel gniazda zasilacza

# Instalowanie płyty systemowej

---

 **PRZESTROGA:** Przed przystąpieniem do wykonywania czynności wymagających otwarcia obudowy komputera należy zapoznać się z instrukcjami dotyczącymi bezpieczeństwa dostarczonymi z komputerem i wykonać procedurę przedstawioną w sekcji [Przed rozpoczęciem serwisowania komputera](#). Po zakończeniu pracy należy wykonać procedurę przedstawioną w sekcji [Po zakończeniu serwisowania komputera](#). Dodatkowe zalecenia dotyczące bezpieczeństwa można znaleźć na stronie Regulatory Compliance (Informacje o zgodności z przepisami prawnymi) pod adresem [dell.com/regulatory\\_compliance](http://dell.com/regulatory_compliance).

 **UWAGA:** Znacznik serwisowy komputera znajduje się na płycie systemowej. Po wymianie płyty systemowej należy wprowadzić znacznik serwisowy w systemie BIOS.

 **UWAGA:** Wymiana płyty systemowej powoduje usunięcie wszystkich zmian wprowadzonych w systemie BIOS za pomocą programu konfiguracji systemu. Po wymianie płyty systemowej trzeba ponownie wprowadzić żądane zmiany.

## Procedura

- 1 Podłącz kabel gniazda zasilacza do płyty systemowej.
- 2 Podłącz kabel płyty we/wy do złącza i naciśnij zatrzask złącza, aby zamocować kabel do płyty systemowej.
- 3 Odwróć płytę systemową.
- 4 Wsuń porty płyty systemowej do szczelin w zestawie podparcia dłoni i umieść płytę systemową na zestawie podparcia dłoni.
- 5 Dopasuj otwór na śrubę w płycie systemowej do otworu w zestawie podparcia dłoni.
- 6 Wkręć śrubę mocującą płytę systemową do zestawu podparcia dłoni.
- 7 Podłącz kabel wyświetlacza do złącza i naciśnij zatrzask złącza, aby zamocować kabel do płyty systemowej.
- 8 Obróć komputer górną częścią ku górze i otwórz wyświetlacz.
- 9 Podłącz kabel tabliczki dotykowej do złącza i naciśnij zatrzask złącza, aby zamocować kabel.
- 10 Podłącz kabel płyty przycisku zasilania do płyty systemowej.

## Po wykonaniu procedury

- 1 Zainstaluj [płytę we/wy](#).
- 2 Wykonaj punkty od 3 do 8 procedury „[Instalowanie podstawy komputera](#)”.

- 3 Zainstaluj [klawiaturę](#).
- 4 Zainstaluj [kartę sieci bezprzewodowej](#).
- 5 Zainstaluj [dysk twardy](#).
- 6 Zainstaluj [pokrywę dolną](#).
- 7 Zainstaluj [napęd dysków optycznych](#).
- 8 Zainstaluj [akumulator](#).

# Wymontowywanie zestawu wyświetlacza

---



**PRZESTROGA:** Przed przystąpieniem do wykonywania czynności wymagających otwarcia obudowy komputera należy zapoznać się z instrukcjami dotyczącymi bezpieczeństwa dostarczonymi z komputerem i wykonać procedurę przedstawioną w sekcji [Przed rozpoczęciem serwisowania komputera](#). Po zakończeniu pracy należy wykonać procedurę przedstawioną w sekcji [Po zakończeniu serwisowania komputera](#). Dodatkowe zalecenia dotyczące bezpieczeństwa można znaleźć na stronie Regulatory Compliance (Informacje o zgodności z przepisami prawnymi) pod adresem [dell.com/regulatory\\_compliance](http://dell.com/regulatory_compliance).

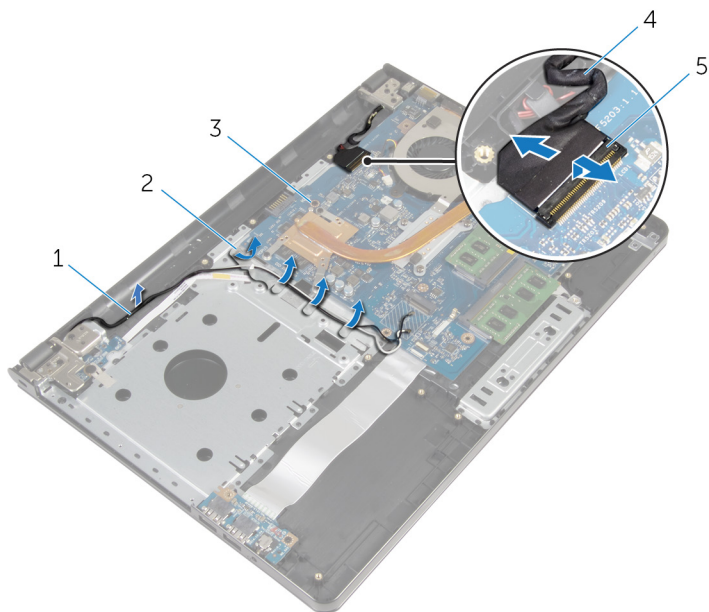
## Przed wykonaniem procedury

- 1 Wymontuj [akumulator](#).
- 2 Wymontuj [napęd dysków optycznych](#).
- 3 Wymontuj [pokrywę dolną](#).
- 4 Wymontuj [dysk twardy](#).
- 5 Wymontuj [kartę sieci bezprzewodowej](#).
- 6 Wymontuj [klawiaturę](#).
- 7 Wykonaj punkty od 1 do 7 procedury „[Wymontowywanie podstawy komputera](#)”.

## Procedura

- 1 Zanotuj sposób poprowadzenia kabla antenowego i wyjmij kabel z prowadnic.
- 2 Podnieś zatrzask i odłącz kabel wyświetlacza od płyty systemowej.

- 3** Zanotuj sposób poprowadzenia kabla wyświetlacza i wyjmij kabel z prowadnic.

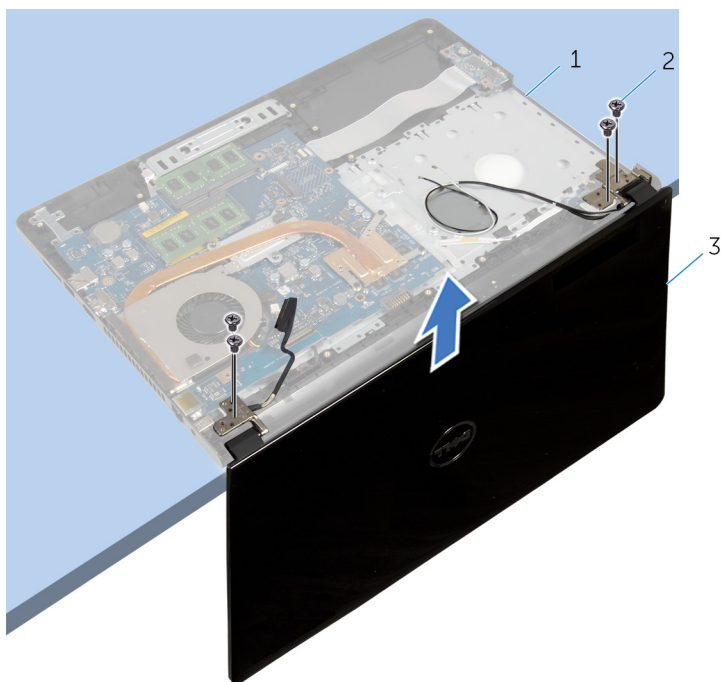


- 1 kable antenowe  
3 płyta systemowa  
5 zatrzask

- 2 prowadnice  
4 kabel wyświetlacza

- 4** Odwróć komputer.  
**5** Odchyl wyświetlacz o 90 stopni.  
**6** Umieść komputer na krawędzi stołu, tak aby zestaw podparcia dłoni był oparty o stół, a wyświetlacz znajdował się poza krawędzią stołu, zawiasami skierowanymi do góry.  
**7** Wykręć śruby mocujące zawiasy wyświetlacza do zestawu podparcia dłoni.

8 Zdejmij zestaw wyświetlacza z zestawu podparcia dłoni.



1 zestaw podparcia dłoni

2 śruby (4)

3 zestaw wyświetlacza



# Instalowanie zestawu wyświetlacza

---



**PRZESTROGA:** Przed przystąpieniem do wykonywania czynności wymagających otwarcia obudowy komputera należy zapoznać się z instrukcjami dotyczącymi bezpieczeństwa dostarczonymi z komputerem i wykonać procedurę przedstawioną w sekcji [Przed rozpoczęciem serwisowania komputera](#). Po zakończeniu pracy należy wykonać procedurę przedstawioną w sekcji [Po zakończeniu serwisowania komputera](#). Dodatkowe zalecenia dotyczące bezpieczeństwa można znaleźć na stronie Regulatory Compliance (Informacje o zgodności z przepisami prawnymi) pod adresem [dell.com/regulatory\\_compliance](http://dell.com/regulatory_compliance).

## Procedura

- 1 Umieść zestaw podparcia dłoni na krawędzi stołu, tak aby bateria pastylkowa głośniki była skierowane w stronę przeciwną do krawędzi.
- 2 Dopasuj otwory na śruby w zawiasach wyświetlacza do otworów w zestawie podparcia dłoni.
- 3 Wkręć śruby mocujące zawiasy wyświetlacza do zestawu podparcia dłoni.
- 4 Zamknij wyświetlacz i odwróć komputer spodem do góry.
- 5 Umieść kabel wyświetlacza w prowadnicach w zestawie podparcia dłoni.
- 6 Podłącz kabel wyświetlacza do złącza i naciśnij zatrzask na złączu, aby zamocować kabel wyświetlacza do płyty systemowej.
- 7 Umieść kabel antenowy w prowadnicach w zestawie podparcia dłoni.

## Po wykonaniu procedury

- 1 Wykonaj punkty od 3 do 8 procedury „[Instalowanie podstawy komputera](#)”.
- 2 Zainstaluj [klawiaturę](#).
- 3 Zainstaluj [kartę sieci bezprzewodowej](#).
- 4 Zainstaluj [dysk twardy](#).
- 5 Zainstaluj [pokrywę dolną](#).
- 6 Zainstaluj [napęd dysków optycznych](#).
- 7 Zainstaluj [akumulator](#).

# Wymontowywanie osłony wyświetlacza

---



**PRZESTROGA:** Przed przystąpieniem do wykonywania czynności wymagających otwarcia obudowy komputera należy zapoznać się z instrukcjami dotyczącymi bezpieczeństwa dostarczonymi z komputerem i wykonać procedurę przedstawioną w sekcji [Przed rozpoczęciem serwisowania komputera](#). Po zakończeniu pracy należy wykonać procedurę przedstawioną w sekcji [Po zakończeniu serwisowania komputera](#). Dodatkowe zalecenia dotyczące bezpieczeństwa można znaleźć na stronie Regulatory Compliance (Informacje o zgodności z przepisami prawnymi) pod adresem [dell.com/regulatory\\_compliance](http://dell.com/regulatory_compliance).

## Przed wykonaniem procedury

- 1 Wymontuj [akumulator](#).
- 2 Wymontuj [napęd dysków optycznych](#).
- 3 Wymontuj [pokrywę dolną](#).
- 4 Wymontuj [dysk twardy](#).
- 5 Wymontuj [kartę sieci bezprzewodowej](#).
- 6 Wymontuj [klawiaturę](#).
- 7 Wykonaj punkty od 1 do 7 procedury „[Wymontowywanie podstawy komputera](#)”.
- 8 Wymontuj [zestaw wyświetlacza](#).

## Procedura

- 1 Delikatnie podważ palcami wewnętrzną krawędź osłony wyświetlacza.

2 Zdejmij osłonę wyświetlacza z pokrywy wyświetlacza.



1 osłona wyświetlacza

2 pokrywa wyświetlacza

# Instalowanie osłony wyświetlacza

---



**PRZESTROGA:** Przed przystąpieniem do wykonywania czynności wymagających otwarcia obudowy komputera należy zapoznać się z instrukcjami dotyczącymi bezpieczeństwa dostarczonymi z komputerem i wykonać procedurę przedstawioną w sekcji [Przed rozpoczęciem serwisowania komputera](#). Po zakończeniu pracy należy wykonać procedurę przedstawioną w sekcji [Po zakończeniu serwisowania komputera](#). Dodatkowe zalecenia dotyczące bezpieczeństwa można znaleźć na stronie Regulatory Compliance (Informacje o zgodności z przepisami prawnymi) pod adresem [dell.com/regulatory\\_compliance](http://dell.com/regulatory_compliance).

## Procedura

Dopasuj osłonę wyświetlacza do pokrywy wyświetlacza i delikatnie wciśnij na miejsce.

## Po wykonaniu procedury

- 1 Zainstaluj [zestaw wyświetlacza](#).
- 2 Wykonaj punkty od 3 do 8 procedury „[Instalowanie podstawy komputera](#)”.
- 3 Zainstaluj [klawiaturę](#).
- 4 Zainstaluj [kartę sieci bezprzewodowej](#).
- 5 Zainstaluj [dysk twardej](#).
- 6 Zainstaluj [pokrywę dolną](#).
- 7 Zainstaluj [napęd dysków optycznych](#).
- 8 Zainstaluj [akumulator](#).

# Wymontowywanie panelu wyświetlacza

---



**PRZESTROGA:** Przed przystąpieniem do wykonywania czynności wymagających otwarcia obudowy komputera należy zapoznać się z instrukcjami dotyczącymi bezpieczeństwa dostarczonymi z komputerem i wykonać procedurę przedstawioną w sekcji [Przed rozpoczęciem serwisowania komputera](#). Po zakończeniu pracy należy wykonać procedurę przedstawioną w sekcji [Po zakończeniu serwisowania komputera](#). Dodatkowe zalecenia dotyczące bezpieczeństwa można znaleźć na stronie Regulatory Compliance (Informacje o zgodności z przepisami prawnymi) pod adresem [dell.com/regulatory\\_compliance](http://dell.com/regulatory_compliance).

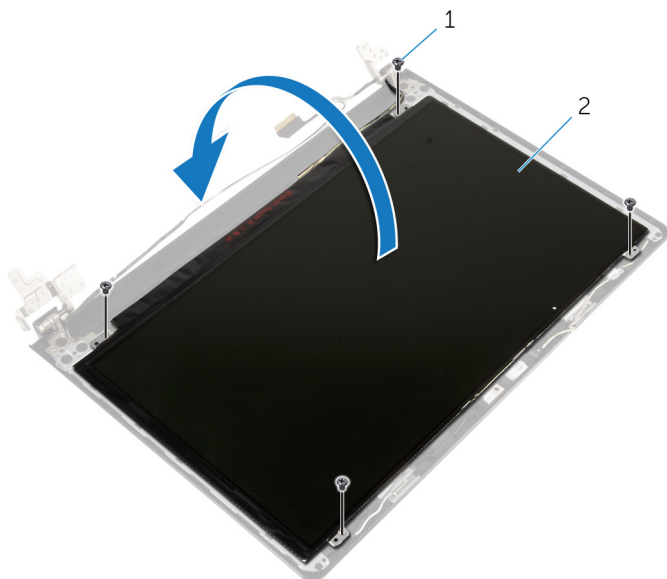
## Przed wykonaniem procedury

- 1 Wymontuj [akumulator](#).
- 2 Wymontuj [napęd dysków optycznych](#).
- 3 Wymontuj [pokrywę dolną](#).
- 4 Wymontuj [dysk twardy](#).
- 5 Wymontuj [kartę sieci bezprzewodowej](#).
- 6 Wymontuj [klawiaturę](#).
- 7 Wykonaj punkty od 1 do 7 procedury „[Wymontowywanie podstawy komputera](#)”.
- 8 Wymontuj [zestaw wyświetlacza](#).
- 9 Wymontuj [osłonę wyświetlacza](#).

## Procedura

- 1 Wykręć śruby mocujące panel wyświetlacza do pokrywy wyświetlacza.

- 2 Ostrożnie zdejmij panel wyświetlacza i odwróć go.

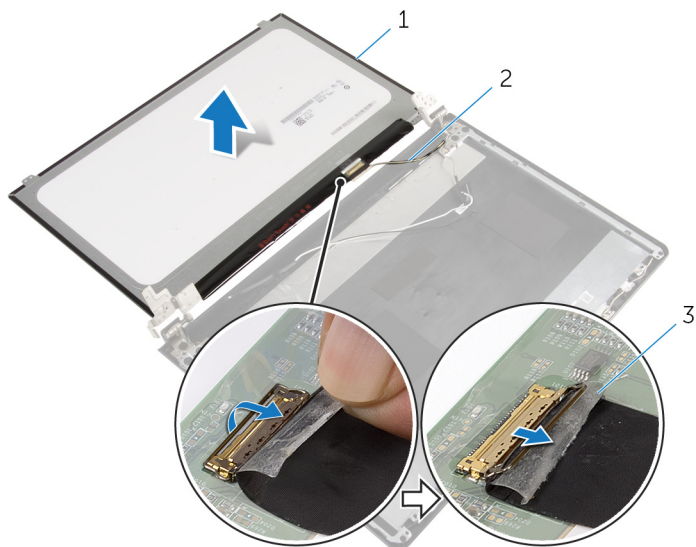


1 śruby (4)

2 panel wyświetlacza

- 3 Zdejmij taśmę mocującą kabel wyświetlacza.

- 4 Odłącz kabel wyświetlacza od złącza w panelu wyświetlacza.



1 panel wyświetlacza

2 kabel wyświetlacza

3 taśma

- 5 Unieś panel wyświetlacza i wyjmij go z pokrywy wyświetlacza.

# Instalowanie panelu wyświetlacza

---



**PRZESTROGA:** Przed przystąpieniem do wykonywania czynności wymagających otwarcia obudowy komputera należy zapoznać się z instrukcjami dotyczącymi bezpieczeństwa dostarczonymi z komputerem i wykonać procedurę przedstawioną w sekcji [Przed rozpoczęciem serwisowania komputera](#). Po zakończeniu pracy należy wykonać procedurę przedstawioną w sekcji [Po zakończeniu serwisowania komputera](#). Dodatkowe zalecenia dotyczące bezpieczeństwa można znaleźć na stronie Regulatory Compliance (Informacje o zgodności z przepisami prawnymi) pod adresem [dell.com/regulatory\\_compliance](http://dell.com/regulatory_compliance).

## Procedura

- 1 Podłącz kabel wyświetlacza do złącza panelu wyświetlacza.
- 2 Przymocuj kabel wyświetlacza taśmą.
- 3 Delikatnie umieść panel wyświetlacza w pokrywie wyświetlacza i dopasuj otwory na śruby w panelu wyświetlacza do otworów w pokrywie wyświetlacza.
- 4 Wkręć śruby mocujące panel wyświetlacza do pokrywy wyświetlacza.

## Po wykonaniu procedury

- 1 Zainstaluj [osłonę wyświetlacza](#).
- 2 Zainstaluj [zestaw wyświetlacza](#).
- 3 Wykonaj punkty od 3 do 8 procedury „[Instalowanie podstawy komputera](#)”.
- 4 Zainstaluj [klawiaturę](#).
- 5 Zainstaluj [kartę sieci bezprzewodowej](#).
- 6 Zainstaluj [dysk twardy](#).
- 7 Zainstaluj [pokrywę dolną](#).
- 8 Zainstaluj [napęd dysków optycznych](#).
- 9 Zainstaluj [akumulator](#).



# Wymontowywanie zawiasów wyświetlacza

---



**PRZESTROGA:** Przed przystąpieniem do wykonywania czynności wymagających otwarcia obudowy komputera należy zapoznać się z instrukcjami dotyczącymi bezpieczeństwa dostarczonymi z komputerem i wykonać procedurę przedstawioną w sekcji [Przed rozpoczęciem serwisowania komputera](#). Po zakończeniu pracy należy wykonać procedurę przedstawioną w sekcji [Po zakończeniu serwisowania komputera](#). Dodatkowe zalecenia dotyczące bezpieczeństwa można znaleźć na stronie Regulatory Compliance (Informacje o zgodności z przepisami prawnymi) pod adresem [dell.com/regulatory\\_compliance](http://dell.com/regulatory_compliance).

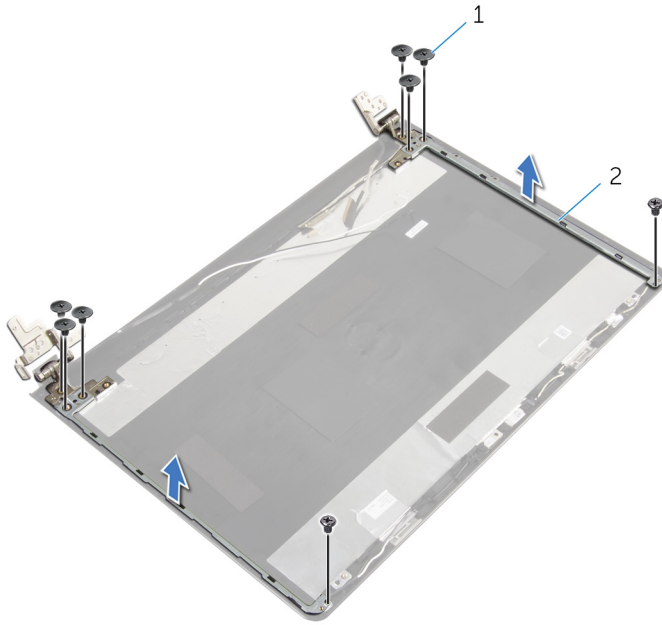
## Przed wykonaniem procedury

- 1 Wymontuj [akumulator](#).
- 2 Wymontuj [napęd dysków optycznych](#).
- 3 Wymontuj [pokrywę dolną](#).
- 4 Wymontuj [dysk twardy](#).
- 5 Wymontuj [kartę sieci bezprzewodowej](#).
- 6 Wymontuj [klawiaturę](#).
- 7 Wykonaj punkty od 1 do 7 procedury „[Wymontowywanie podstawy komputera](#)”.
- 8 Wymontuj [zestaw wyświetlacza](#).
- 9 Wymontuj [osłonę wyświetlacza](#).
- 10 Wymontuj [panel wyświetlacza](#).

## Procedura

- 1 Wykręć śruby mocujące zawiasy wyświetlacza do pokrywy wyświetlacza.

2 Zdejmij zawiasy z pokrywy wyświetlacza.



1 śruby (8)

2 zawiasy wyświetlacza (2)

# Instalowanie zawiasów wyświetlacza



**PRZESTROGA:** Przed przystąpieniem do wykonywania czynności wymagających otwarcia obudowy komputera należy zapoznać się z instrukcjami dotyczącymi bezpieczeństwa dostarczonymi z komputerem i wykonać procedurę przedstawioną w sekcji [Przed rozpoczęciem serwisowania komputera](#). Po zakończeniu pracy należy wykonać procedurę przedstawioną w sekcji [Po zakończeniu serwisowania komputera](#). Dodatkowe zalecenia dotyczące bezpieczeństwa można znaleźć na stronie Regulatory Compliance (Informacje o zgodności z przepisami prawnymi) pod adresem [dell.com/regulatory\\_compliance](http://dell.com/regulatory_compliance).

## Procedura

- 1 Dopasuj otwory na śruby w zawiasach wyświetlacza do otworów w pokrywie wyświetlacza.
- 2 Wkręć śruby mocujące zawiasy wyświetlacza do pokrywy wyświetlacza.

## Po wykonaniu procedury

- 1 Zainstaluj [panel wyświetlacza](#).
- 2 Zainstaluj [osłonę wyświetlacza](#).
- 3 Zainstaluj [zestaw wyświetlacza](#).
- 4 Wykonaj punkty od 3 do 8 procedury „[Instalowanie podstawy komputera](#)”.
- 5 Zainstaluj [klawiaturę](#).
- 6 Zainstaluj [kartę sieci bezprzewodowej](#).
- 7 Zainstaluj [dysk twardy](#).
- 8 Zainstaluj [pokrywę dolną](#).
- 9 Zainstaluj [napęd dysków optycznych](#).
- 10 Zainstaluj [akumulator](#).

# Wymontowywanie kabla wyświetlacza

---



**PRZESTROGA:** Przed przystąpieniem do wykonywania czynności wymagających otwarcia obudowy komputera należy zapoznać się z instrukcjami dotyczącymi bezpieczeństwa dostarczonymi z komputerem i wykonać procedurę przedstawioną w sekcji [Przed rozpoczęciem serwisowania komputera](#). Po zakończeniu pracy należy wykonać procedurę przedstawioną w sekcji [Po zakończeniu serwisowania komputera](#). Dodatkowe zalecenia dotyczące bezpieczeństwa można znaleźć na stronie Regulatory Compliance (Informacje o zgodności z przepisami prawnymi) pod adresem [dell.com/regulatory\\_compliance](http://dell.com/regulatory_compliance).

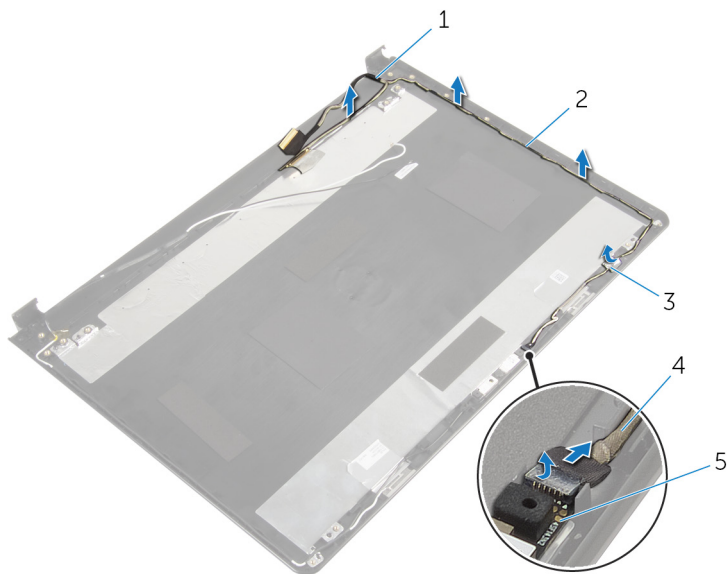
## Przed wykonaniem procedury

- 1 Wymontuj [akumulator](#).
- 2 Wymontuj [napęd dysków optycznych](#).
- 3 Wymontuj [pokrywę dolną](#).
- 4 Wymontuj [dysk twardy](#).
- 5 Wymontuj [kartę sieci bezprzewodowej](#).
- 6 Wymontuj [klawiaturę](#).
- 7 Wykonaj punkty od 1 do 7 procedury „[Wymontowywanie podstawy komputera](#)”.
- 8 Wymontuj [zestaw wyświetlacza](#).
- 9 Wymontuj [osłonę wyświetlacza](#).
- 10 Wymontuj [panel wyświetlacza](#).
- 11 Wymontuj [zawiasy wyświetlacza](#).

## Procedura

- 1 Odłącz kabel kamery od złącza w module kamery.
- 2 Zdejmij taśmę mocującą kabel kamery do pokrywy wyświetlacza.
- 3 Zanotuj sposób poprowadzenia kabla kamery i wyjmij kabel z pokrywy wyświetlacza.

- 4 Zanotuj sposób poprowadzenia kabla wyświetlacza i wyjmij kabel z pokrywy wyświetlacza.



- 1 kabel wyświetlacza  
3 taśma  
5 moduł kamery

- 2 prowadnice  
4 kabel kamery

# Instalowanie kabla wyświetlacza

---



**PRZESTROGA:** Przed przystąpieniem do wykonywania czynności wymagających otwarcia obudowy komputera należy zapoznać się z instrukcjami dotyczącymi bezpieczeństwa dostarczonymi z komputerem i wykonać procedurę przedstawioną w sekcji [Przed rozpoczęciem serwisowania komputera](#). Po zakończeniu pracy należy wykonać procedurę przedstawioną w sekcji [Po zakończeniu serwisowania komputera](#). Dodatkowe zalecenia dotyczące bezpieczeństwa można znaleźć na stronie Regulatory Compliance (Informacje o zgodności z przepisami prawnymi) pod adresem [dell.com/regulatory\\_compliance](http://dell.com/regulatory_compliance).

## Procedura

- 1 Umieść kabel wyświetlacza w prowadnicach w pokrywie wyświetlacza.
- 2 Umieść kabel kamery w prowadnicach w pokrywie wyświetlacza.
- 3 Przyklej taśmę mocującą kabel kamery do pokrywy wyświetlacza.
- 4 Podłącz kabel kamery do złącza w module kamery.

## Po wykonaniu procedury

- 1 Zainstaluj [zawiasy wyświetlacza](#).
- 2 Zainstaluj [panel wyświetlacza](#).
- 3 Zainstaluj [osłonę wyświetlacza](#).
- 4 Zainstaluj [zestaw wyświetlacza](#).
- 5 Wykonaj punkty od 3 do 8 procedury „[Instalowanie podstawy komputera](#)”.
- 6 Zainstaluj [klawiaturę](#).
- 7 Zainstaluj [kartę sieci bezprzewodowej](#).
- 8 Zainstaluj [dysk twardy](#).
- 9 Zainstaluj [pokrywę dolną](#).
- 10 Zainstaluj [napęd dysków optycznych](#).
- 11 Zainstaluj [akumulator](#).

# Wymontowywanie zestawu pokrywy wyświetlacza i anteny

---



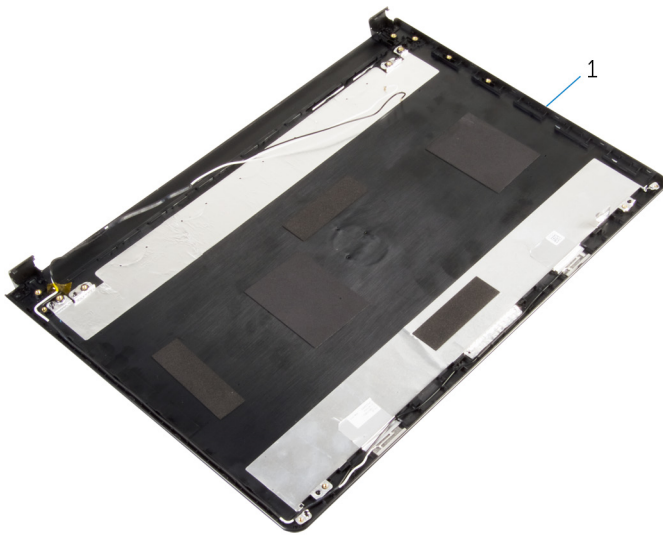
**PRZESTROGA:** Przed przystąpieniem do wykonywania czynności wymagających otwarcia obudowy komputera należy zapoznać się z instrukcjami dotyczącymi bezpieczeństwa dostarczonymi z komputerem i wykonać procedurę przedstawioną w sekcji [Przed rozpoczęciem serwisowania komputera](#). Po zakończeniu pracy należy wykonać procedurę przedstawioną w sekcji [Po zakończeniu serwisowania komputera](#). Dodatkowe zalecenia dotyczące bezpieczeństwa można znaleźć na stronie Regulatory Compliance (Informacje o zgodności z przepisami prawnymi) pod adresem [dell.com/regulatory\\_compliance](http://dell.com/regulatory_compliance).

## Przed wykonaniem procedury

- 1 Wymontuj [akumulator](#).
- 2 Wymontuj [napęd dysków optycznych](#).
- 3 Wymontuj [pokrywę dolną](#).
- 4 Wymontuj [dysk twardy](#).
- 5 Wymontuj [kartę sieci bezprzewodowej](#).
- 6 Wymontuj [klawiaturę](#).
- 7 Wykonaj punkty od 1 do 7 procedury „[Wymontowywanie podstawy komputera](#)”.
- 8 Wymontuj [zestaw wyświetlacza](#).
- 9 Wymontuj [osłonę wyświetlacza](#).
- 10 Wymontuj [panel wyświetlacza](#).
- 11 Wymontuj [zawiasy wyświetlacza](#).
- 12 Wymontuj [kabel wyświetlacza](#).

## Procedura

Po wykonaniu czynności wstępnych pozostanie zestaw pokrywy wyświetlacza i anteny.



1 zestaw pokrywy wyświetlacza i anteny



# Instalowanie zestawu pokrywy wyświetlacza i anteny

---



**PRZESTROGA:** Przed przystąpieniem do wykonywania czynności wymagających otwarcia obudowy komputera należy zapoznać się z instrukcjami dotyczącymi bezpieczeństwa dostarczonymi z komputerem i wykonać procedurę przedstawioną w sekcji [Przed rozpoczęciem serwisowania komputera](#). Po zakończeniu pracy należy wykonać procedurę przedstawioną w sekcji [Po zakończeniu serwisowania komputera](#). Dodatkowe zalecenia dotyczące bezpieczeństwa można znaleźć na stronie Regulatory Compliance (Informacje o zgodności z przepisami prawnymi) pod adresem [dell.com/regulatory\\_compliance](http://dell.com/regulatory_compliance).

## Procedura

Położ pokrywę wyświetlacza na płaskiej powierzchni.

## Po wykonaniu procedury

- 1 Zainstaluj [kabel wyświetlacza](#).
- 2 Zainstaluj [zawiasy wyświetlacza](#).
- 3 Zainstaluj [panel wyświetlacza](#).
- 4 Zainstaluj [osłonę wyświetlacza](#).
- 5 Zainstaluj [zestaw wyświetlacza](#).
- 6 Wykonaj punkty od 3 do 8 procedury „[Instalowanie podstawy komputera](#)”.
- 7 Zainstaluj [klawiaturę](#).
- 8 Zainstaluj [kartę sieci bezprzewodowej](#).
- 9 Zainstaluj [dysk twardy](#).
- 10 Zainstaluj [pokrywę dolną](#).
- 11 Zainstaluj [napęd dysków optycznych](#).
- 12 Zainstaluj [akumulator](#).

# Wymontowywanie kamery

---



**PRZESTROGA:** Przed przystąpieniem do wykonywania czynności wymagających otwarcia obudowy komputera należy zapoznać się z instrukcjami dotyczącymi bezpieczeństwa dostarczonymi z komputerem i wykonać procedurę przedstawioną w sekcji [Przed rozpoczęciem serwisowania komputera](#). Po zakończeniu pracy należy wykonać procedurę przedstawioną w sekcji [Po zakończeniu serwisowania komputera](#). Dodatkowe zalecenia dotyczące bezpieczeństwa można znaleźć na stronie Regulatory Compliance (Informacje o zgodności z przepisami prawnymi) pod adresem [dell.com/regulatory\\_compliance](http://dell.com/regulatory_compliance).

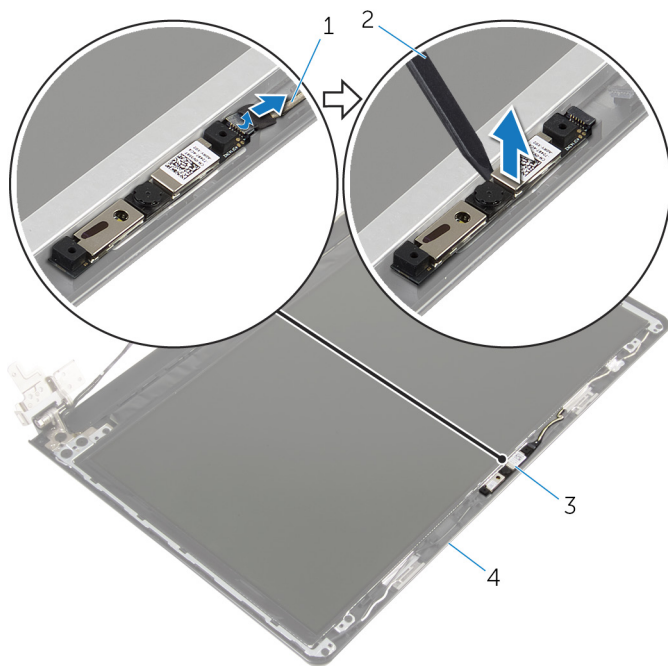
## Przed wykonaniem procedury

- 1 Wymontuj [akumulator](#).
- 2 Wymontuj [napęd dysków optycznych](#).
- 3 Wymontuj [pokrywę dolną](#).
- 4 Wymontuj [dysk twardy](#).
- 5 Wymontuj [kartę sieci bezprzewodowej](#).
- 6 Wymontuj [klawiaturę](#).
- 7 Wykonaj punkty od 1 do 7 procedury „[Wymontowywanie podstawy komputera](#)”.
- 8 Wymontuj [zestaw wyświetlacza](#).
- 9 Wymontuj [osłonę wyświetlacza](#).

## Procedura

- 1 Odłącz kabel kamery od kamery.
- 2 Rysikiem z tworzywa sztucznego delikatnie podważ kamerę, aby ją uwolnić z pokrywy wyświetlacza.

**3** Wyjmij kamerę z pokrywy wyświetlacza.



1 kabel kamery

2 rysik z tworzywa sztucznego

3 kamera

4 pokrywa wyświetlacza

# Instalowanie kamery

---



**PRZESTROGA:** Przed przystąpieniem do wykonywania czynności wymagających otwarcia obudowy komputera należy zapoznać się z instrukcjami dotyczącymi bezpieczeństwa dostarczonymi z komputerem i wykonać procedurę przedstawioną w sekcji [Przed rozpoczęciem serwisowania komputera](#). Po zakończeniu pracy należy wykonać procedurę przedstawioną w sekcji [Po zakończeniu serwisowania komputera](#). Dodatkowe zalecenia dotyczące bezpieczeństwa można znaleźć na stronie Regulatory Compliance (Informacje o zgodności z przepisami prawnymi) pod adresem [dell.com/regulatory\\_compliance](http://dell.com/regulatory_compliance).

## Procedura

- 1 Za pomocą wypustki prowadzącej przyklej moduł kamery do pokrywy wyświetlacza.
- 2 Podłącz kabel kamery do złącza kamery.

## Po wykonaniu procedury

- 1 Zainstaluj [osłonę wyświetlacza](#).
- 2 Zainstaluj [zestaw wyświetlacza](#).
- 3 Wykonaj punkty od 3 do 8 procedury „[Instalowanie podstawy komputera](#)”.
- 4 Zainstaluj [klawiaturę](#).
- 5 Zainstaluj [kartę sieci bezprzewodowej](#).
- 6 Zainstaluj [dysk twardy](#).
- 7 Zainstaluj [pokrywę dolną](#).
- 8 Zainstaluj [napęd dysków optycznych](#).
- 9 Zainstaluj [akumulator](#).

# Wymontowywanie gniazda zasilacza



**PRZESTROGA:** Przed przystąpieniem do wykonywania czynności wymagających otwarcia obudowy komputera należy zapoznać się z instrukcjami dotyczącymi bezpieczeństwa dostarczonymi z komputerem i wykonać procedurę przedstawioną w sekcji [Przed rozpoczęciem serwisowania komputera](#). Po zakończeniu pracy należy wykonać procedurę przedstawioną w sekcji [Po zakończeniu serwisowania komputera](#). Dodatkowe zalecenia dotyczące bezpieczeństwa można znaleźć na stronie Regulatory Compliance (Informacje o zgodności z przepisami prawnymi) pod adresem [dell.com/regulatory\\_compliance](http://dell.com/regulatory_compliance).

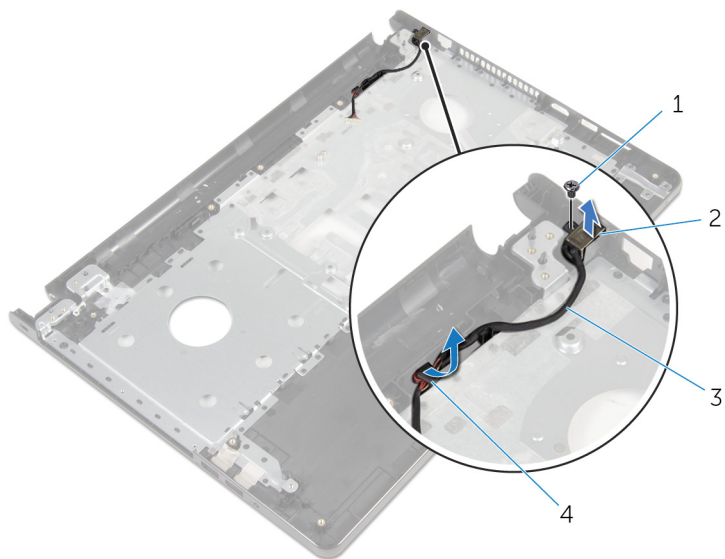
## Przed wykonaniem procedury

- 1 Wymontuj [akumulator](#).
- 2 Wymontuj [napęd dysków optycznych](#).
- 3 Wymontuj [pokrywę dolną](#).
- 4 Wymontuj [dysk twardy](#).
- 5 Wymontuj [kartę sieci bezprzewodowej](#).
- 6 Wymontuj [klawiaturę](#).
- 7 Wykonaj punkty od 1 do 7 procedury „[Wymontowywanie podstawy komputera](#)”.
- 8 Wymontuj [płyte wejścia/wyjścia](#).
- 9 Wymontuj [zestaw wyświetlacza](#).
- 10 Wymontuj [płyte systemową](#).

## Procedura

- 1 Zanotuj sposób poprowadzenia kabla gniazda zasilacza i wyjmij go z prowadnic w zestawie podparcia dłoni.
- 2 Wykręć śrubę mocującą gniazdo zasilacza do zestawu podparcia dłoni.

3 Wyjmij gniazdo zasilacza razem z kablem z zestawu podparcia dłoni.



1 śruba

2 gniazdo zasilacza

3 kabel gniazda zasilacza

4 prowadnice

# Instalowanie gniazda zasilacza

---



**PRZESTROGA:** Przed przystąpieniem do wykonywania czynności wymagających otwarcia obudowy komputera należy zapoznać się z instrukcjami dotyczącymi bezpieczeństwa dostarczonymi z komputerem i wykonać procedurę przedstawioną w sekcji [Przed rozpoczęciem serwisowania komputera](#). Po zakończeniu pracy należy wykonać procedurę przedstawioną w sekcji [Po zakończeniu serwisowania komputera](#). Dodatkowe zalecenia dotyczące bezpieczeństwa można znaleźć na stronie Regulatory Compliance (Informacje o zgodności z przepisami prawnymi) pod adresem [dell.com/regulatory\\_compliance](http://dell.com/regulatory_compliance).

## Procedura

- 1 Wsuń gniazdo zasilacza na miejsce.
- 2 Wkręć śrubę mocującą gniazdo zasilacza do zestawu podparcia dłoni.
- 3 Umieść kabel gniazda zasilacza w prowadnicach w zestawie podparcia dłoni.

## Po wykonaniu procedury

- 1 Zainstaluj [płyte systemową](#).
- 2 Zainstaluj [zestaw wyświetlacza](#).
- 3 Zainstaluj [płyte we/wy](#).
- 4 Wykonaj punkty od 3 do 8 procedury „[Instalowanie podstawy komputera](#)”.
- 5 Zainstaluj [klawiaturę](#).
- 6 Zainstaluj [kartę sieci bezprzewodowej](#).
- 7 Zainstaluj [dysk twardy](#).
- 8 Zainstaluj [pokrywe dolną](#).
- 9 Zainstaluj [napęd dysków optycznych](#).
- 10 Zainstaluj [akumulator](#).

# Wymontowywanie zestawu podparcia dłoni

---



**PRZESTROGA:** Przed przystąpieniem do wykonywania czynności wymagających otwarcia obudowy komputera należy zapoznać się z instrukcjami dotyczącymi bezpieczeństwa dostarczonymi z komputerem i wykonać procedurę przedstawioną w sekcji [Przed rozpoczęciem serwisowania komputera](#). Po zakończeniu pracy należy wykonać procedurę przedstawioną w sekcji [Po zakończeniu serwisowania komputera](#). Dodatkowe zalecenia dotyczące bezpieczeństwa można znaleźć na stronie Regulatory Compliance (Informacje o zgodności z przepisami prawnymi) pod adresem [dell.com/regulatory\\_compliance](http://dell.com/regulatory_compliance).

## Przed wykonaniem procedury

- 1 Wymontuj [akumulator](#).
- 2 Wymontuj [napęd dysków optycznych](#).
- 3 Wymontuj [pokrywę dolną](#).
- 4 Wymontuj [dysk twardy](#).
- 5 Wymontuj [kartę sieci bezprzewodowej](#).
- 6 Wymontuj [klawiaturę](#).
- 7 Wykonaj punkty od 1 do 7 procedury „[Wymontowywanie podstawy komputera](#)”.
- 8 Wymontuj [płyte wejścia/wyjścia](#).
- 9 Wymontuj [zestaw wyświetlacza](#).
- 10 Wymontuj [moduł przycisku zasilania](#).
- 11 Wymontuj [płyte systemową](#).
- 12 Wymontuj [gniazdo zasilacza](#).

## Procedura

Po wykonaniu czynności wstępnych pozostanie zestaw podparcia dłoni.





1 zestaw podparcia dłoni

2 kabel tabliczki dotykowej

# Instalowanie zestawu podparcia dłoni

---



**PRZESTROGA:** Przed przystąpieniem do wykonywania czynności wymagających otwarcia obudowy komputera należy zapoznać się z instrukcjami dotyczącymi bezpieczeństwa dostarczonymi z komputerem i wykonać procedurę przedstawioną w sekcji [Przed rozpoczęciem serwisowania komputera](#). Po zakończeniu pracy należy wykonać procedurę przedstawioną w sekcji [Po zakończeniu serwisowania komputera](#). Dodatkowe zalecenia dotyczące bezpieczeństwa można znaleźć na stronie Regulatory Compliance (Informacje o zgodności z przepisami prawnymi) pod adresem [dell.com/regulatory\\_compliance](http://dell.com/regulatory_compliance).

## Procedura

Położ zestaw podparcia dłoni na płaskiej powierzchni.



## Po wykonaniu procedury

- 1 Zainstaluj [gniazdo zasilacza](#).
- 2 Zainstaluj [płyte systemową](#).
- 3 Zainstaluj [moduł przycisku zasilania](#).
- 4 Zainstaluj [zestaw wyświetlacza](#).
- 5 Zainstaluj [płyte we/wy](#).
- 6 Wykonaj punkty od 3 do 8 procedury „[Instalowanie podstawy komputera](#)”.
- 7 Zainstaluj [klawiaturę](#).
- 8 Zainstaluj [kartę sieci bezprzewodowej](#).
- 9 Zainstaluj [dysk twardy](#).
- 10 Zainstaluj [pokrywe dolną](#).
- 11 Zainstaluj [napęd dysków optycznych](#).
- 12 Zainstaluj [akumulator](#).

# Ładowanie systemu BIOS

---

Ładowanie systemu BIOS może być konieczne, kiedy jest dostępna aktualizacja lub po wymianie płyty systemowej. Wykonaj następujące czynności, aby załadować system BIOS:

- 1 Włącz komputer.
- 2 Przejdź do strony internetowej [dell.com/support](http://dell.com/support).
- 3 Kliknij pozycję **Product Support** (Wsparcie dla produktu), wprowadź znacznik serwisowy laptopa, a następnie kliknij przycisk **Submit** (Prześlij).  
 **UWAGA:** Jeśli nie masz znacznika serwisowego, skorzystaj z funkcji automatycznego wykrywania znacznika albo ręcznie wyszukaj model swojego komputera.
- 4 Kliknij pozycję **Drivers & downloads** (Sterowniki i pliki do pobrania).
- 5 Przewiń stronę w dół i wybierz opcję **BIOS** z listy rozwijanej **Category** (Kategoria).  
 **UWAGA:** Na liście rozwijanej **Change OS** (Zmień system operacyjny) wybierz system operacyjny zainstalowany na komputerze.
- 6 Rozwiń sekcję **BIOS**, aby wyświetlić dostępne pliki systemu BIOS.
- 7 Kliknij przycisk **Download File** (Pobierz plik), aby pobrać najnowszą wersję systemu BIOS dla komputera.
- 8 Zapisz plik aktualizacji systemu BIOS. Po zakończeniu pobierania przejdź do folderu, w którym plik został zapisany.
- 9 Kliknij dwukrotnie ikonę pliku aktualizacji systemu BIOS i postępuj zgodnie z instrukcjami wyświetlanymi na ekranie.